

Sportello on Line
Facoltà di ARCHITETTURA

RISULTATO COMPILAZIONI

Questionario per la Valutazione della Didattica

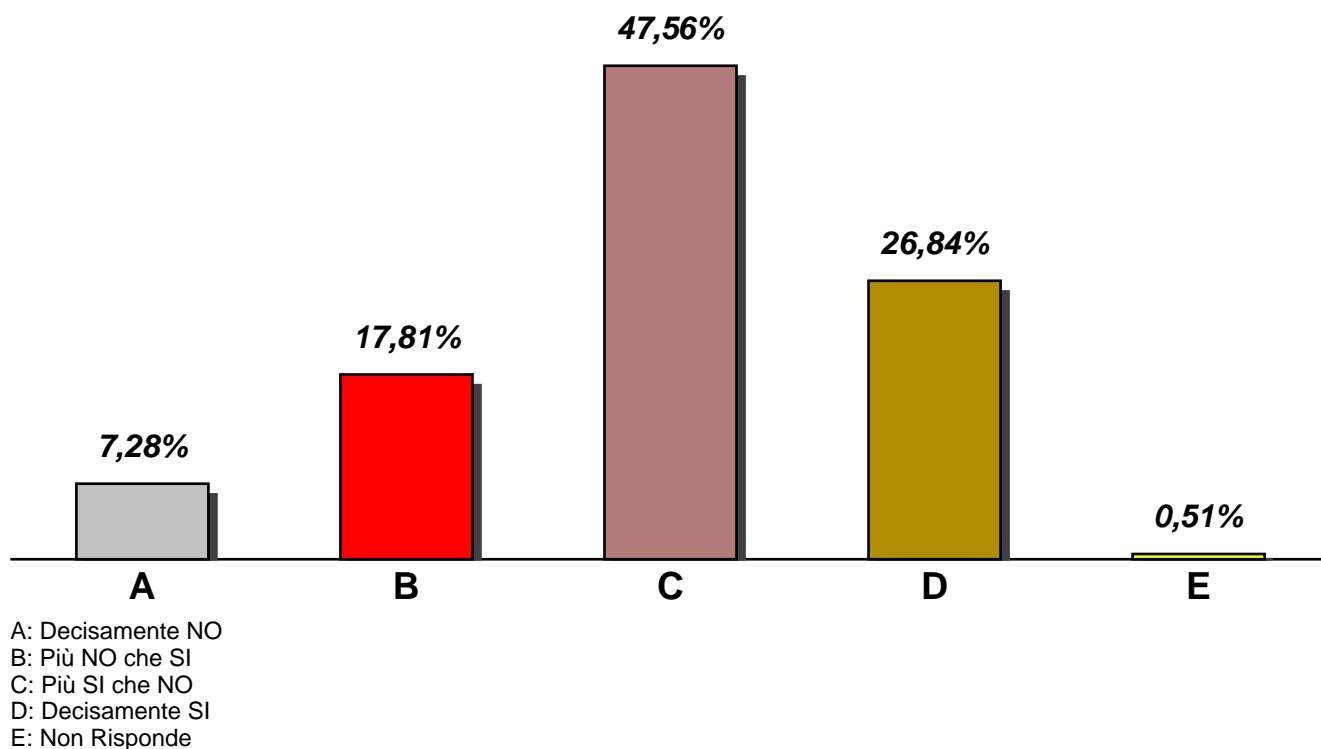
**FACOLTÀ DI
ARCHITETTURA**

Studenti che hanno compilato: 4739

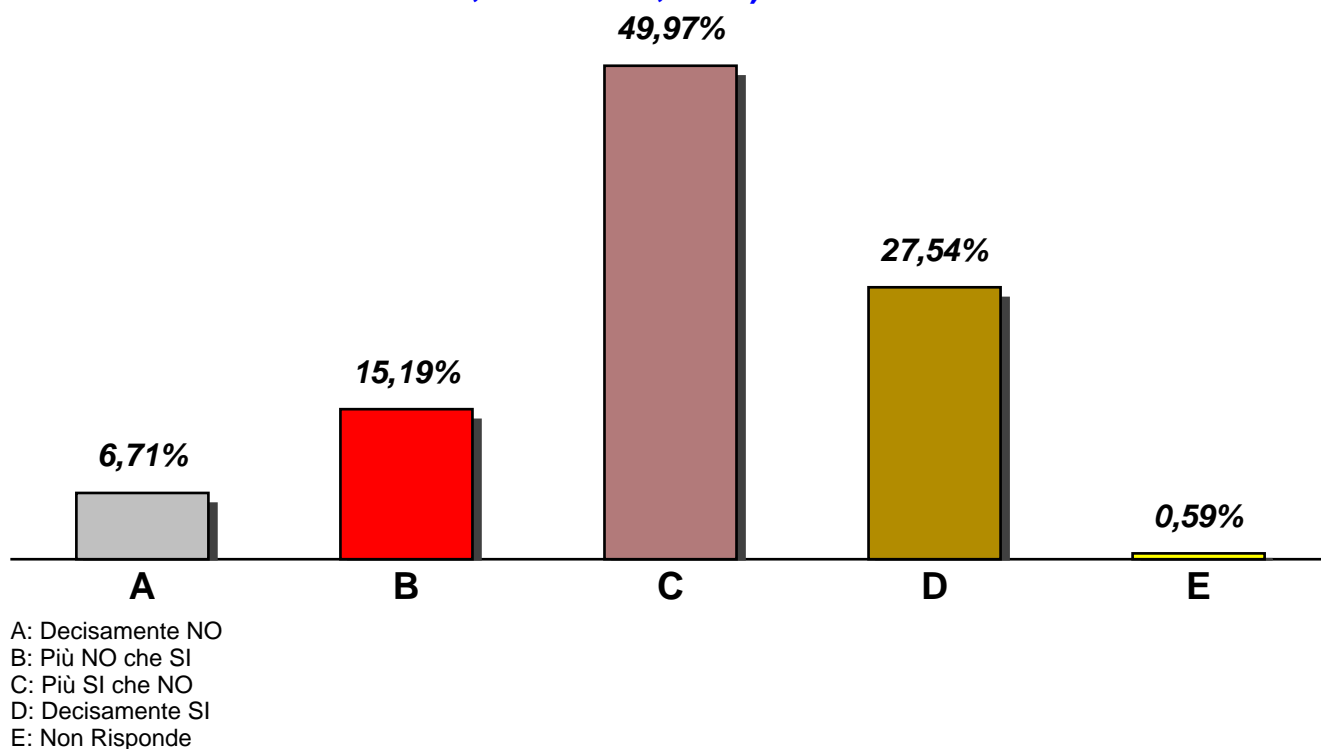
A.A. 2007-2008

Documento creato il 24/3/2009

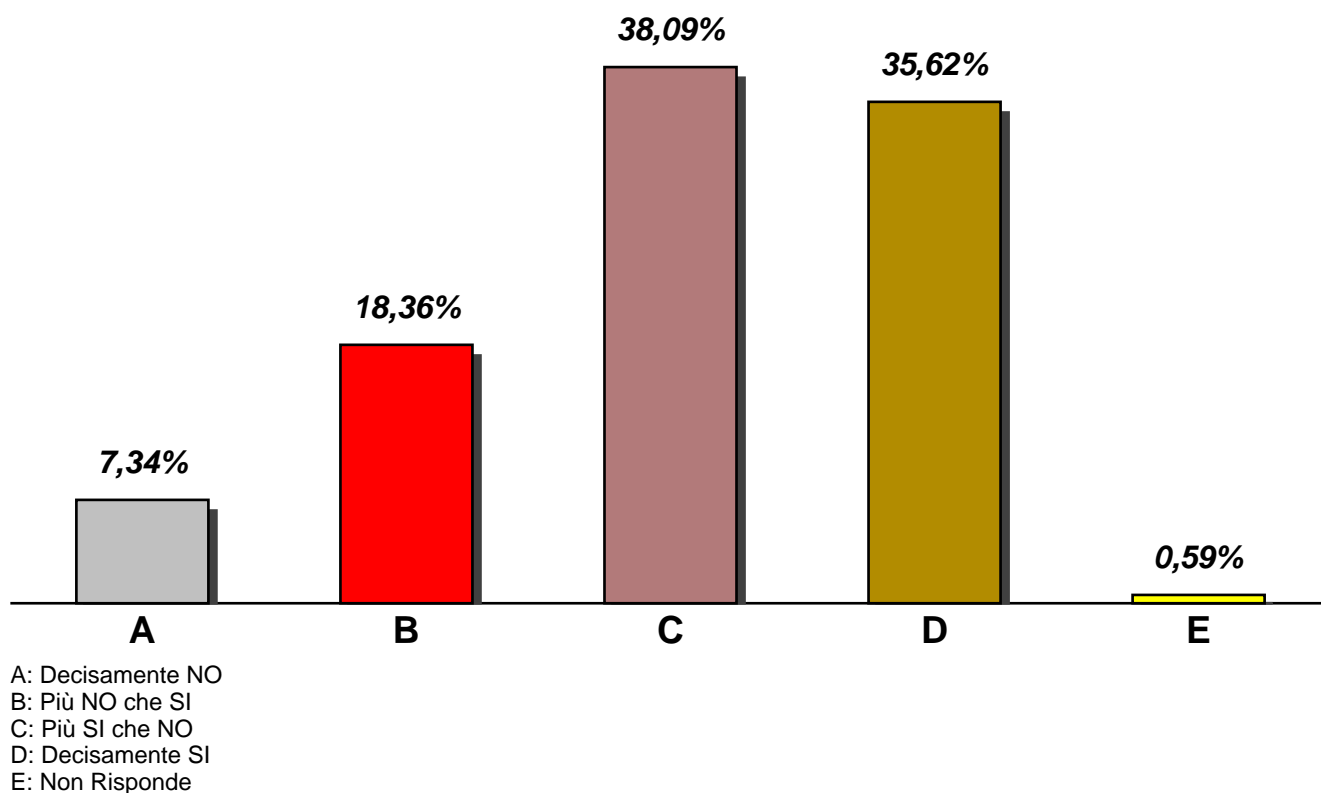
Il carico di studio complessivo degli insegnamenti ufficialmente previsti nel periodo di riferimento (bimestre, trimestre, semestre, ecc.) è accettabile?



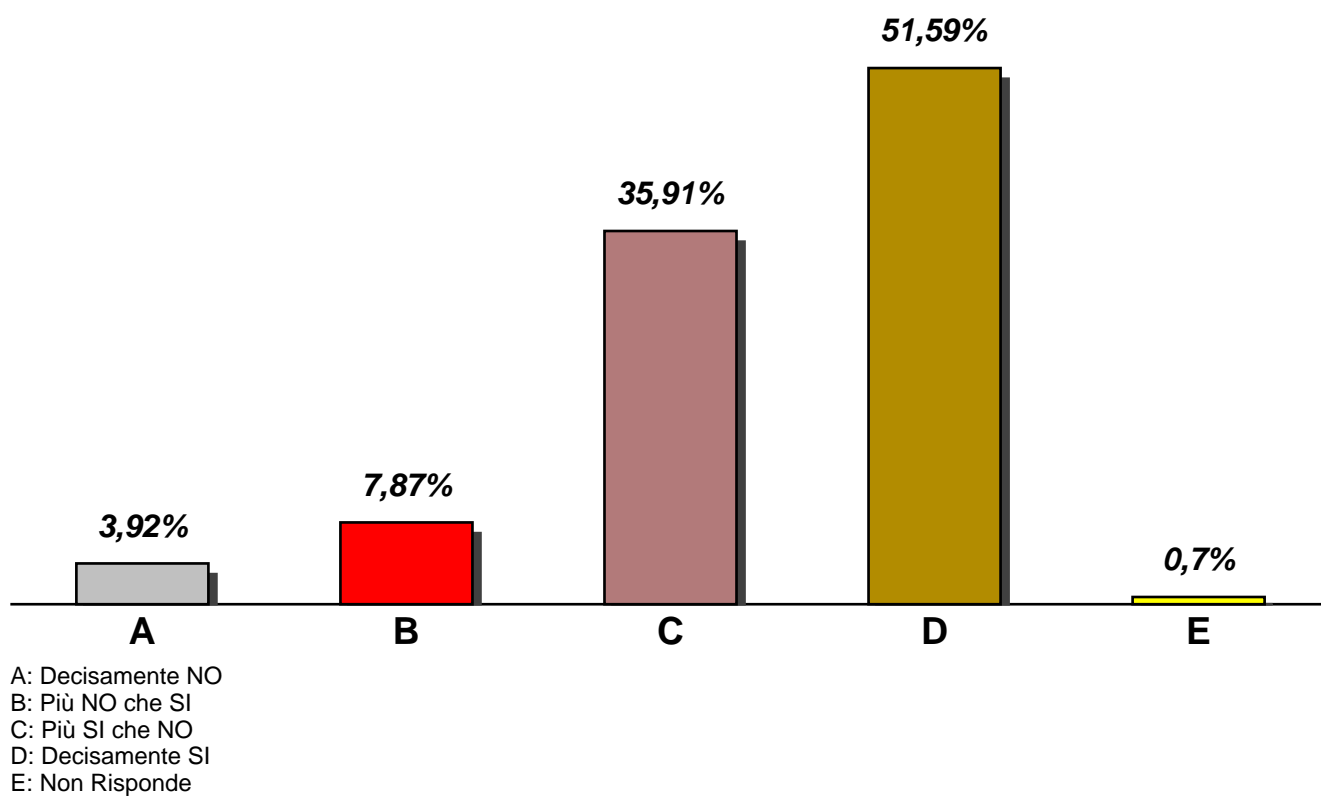
L'organizzazione complessiva (orario, esami intermedi e finali) degli insegnamenti ufficialmente previsti nel periodo di riferimento (bimestre, trimestre, semestre, ecc.) è accettabile ?



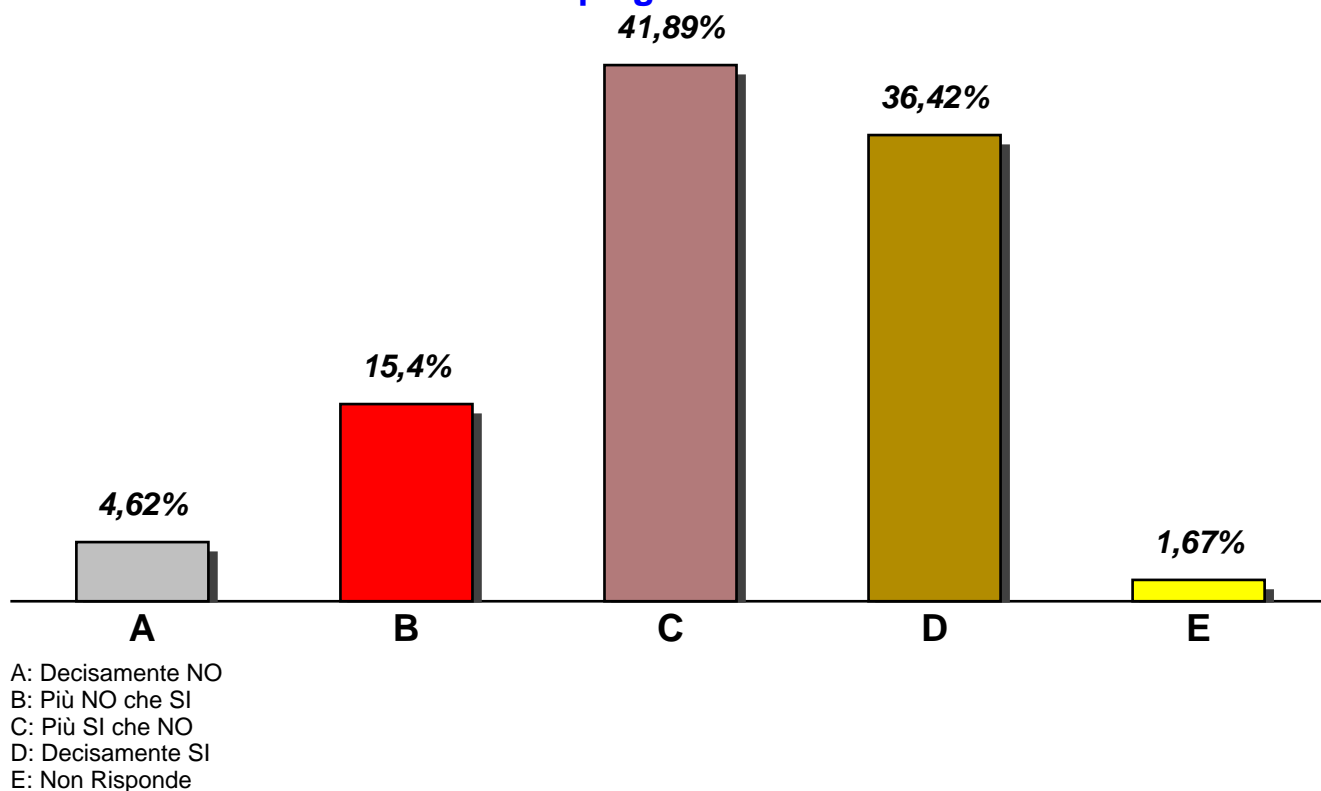
Le modalità d'esame sono state definite in modo chiaro?



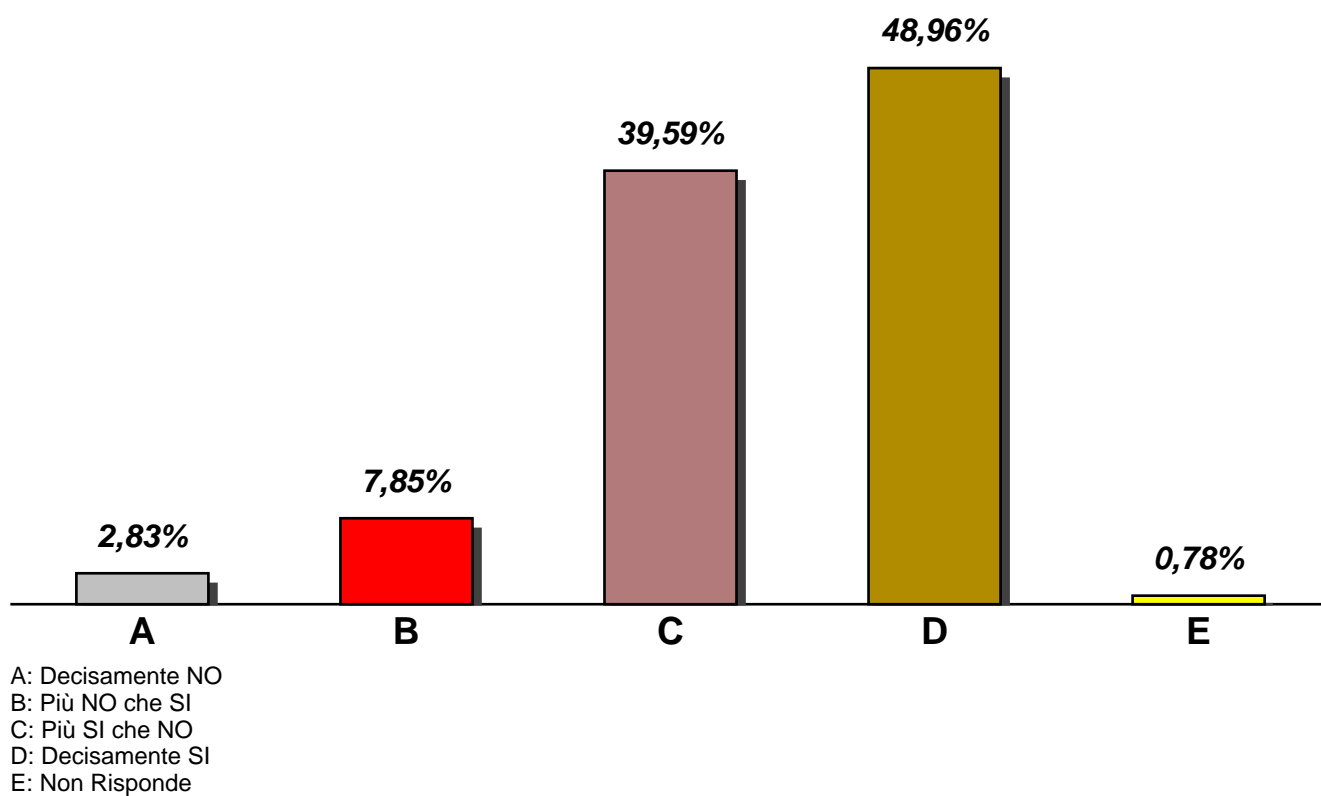
Gli orari di svolgimento dell'attività didattica sono rispettati?



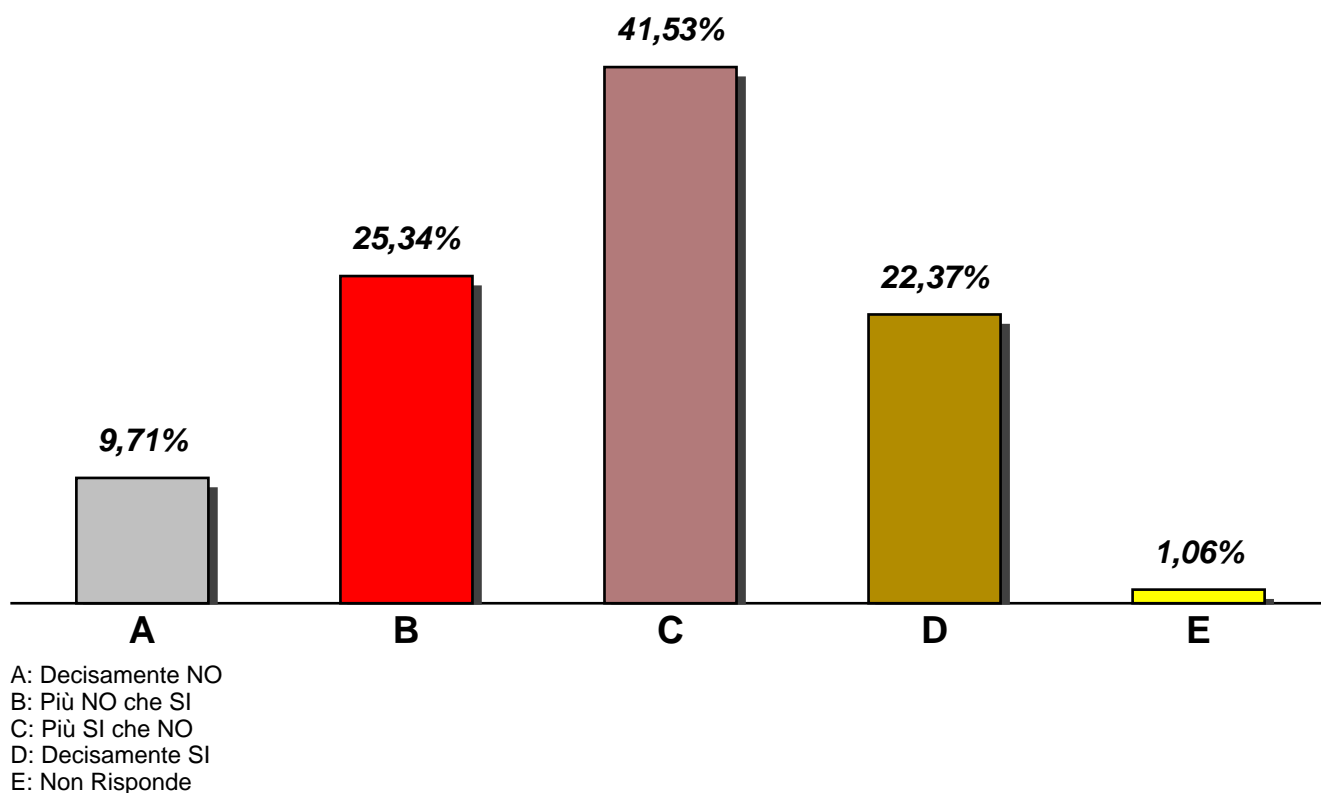
Il personale docente è effettivamente reperibile per chiarimenti e spiegazioni?



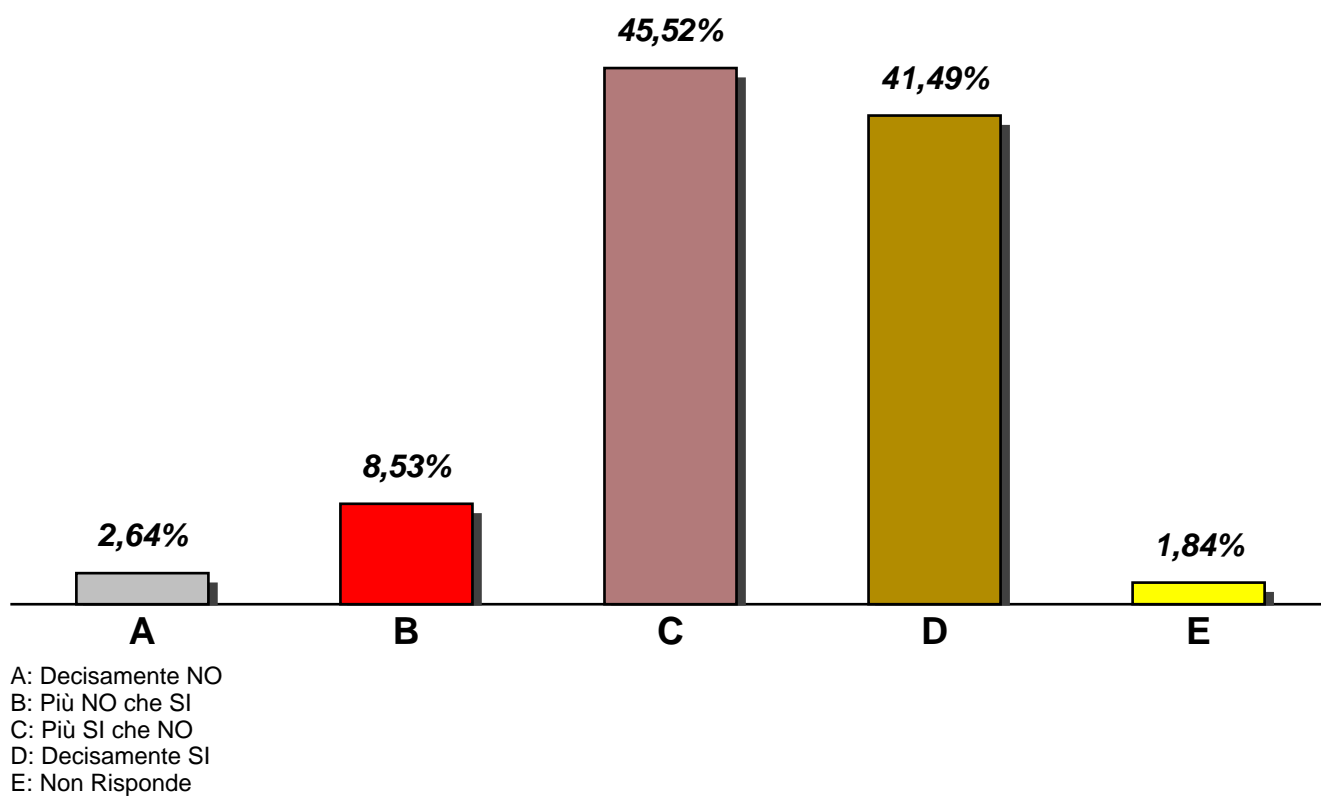
Gli argomenti delle lezioni sono aderenti e conformi al programma previsto?



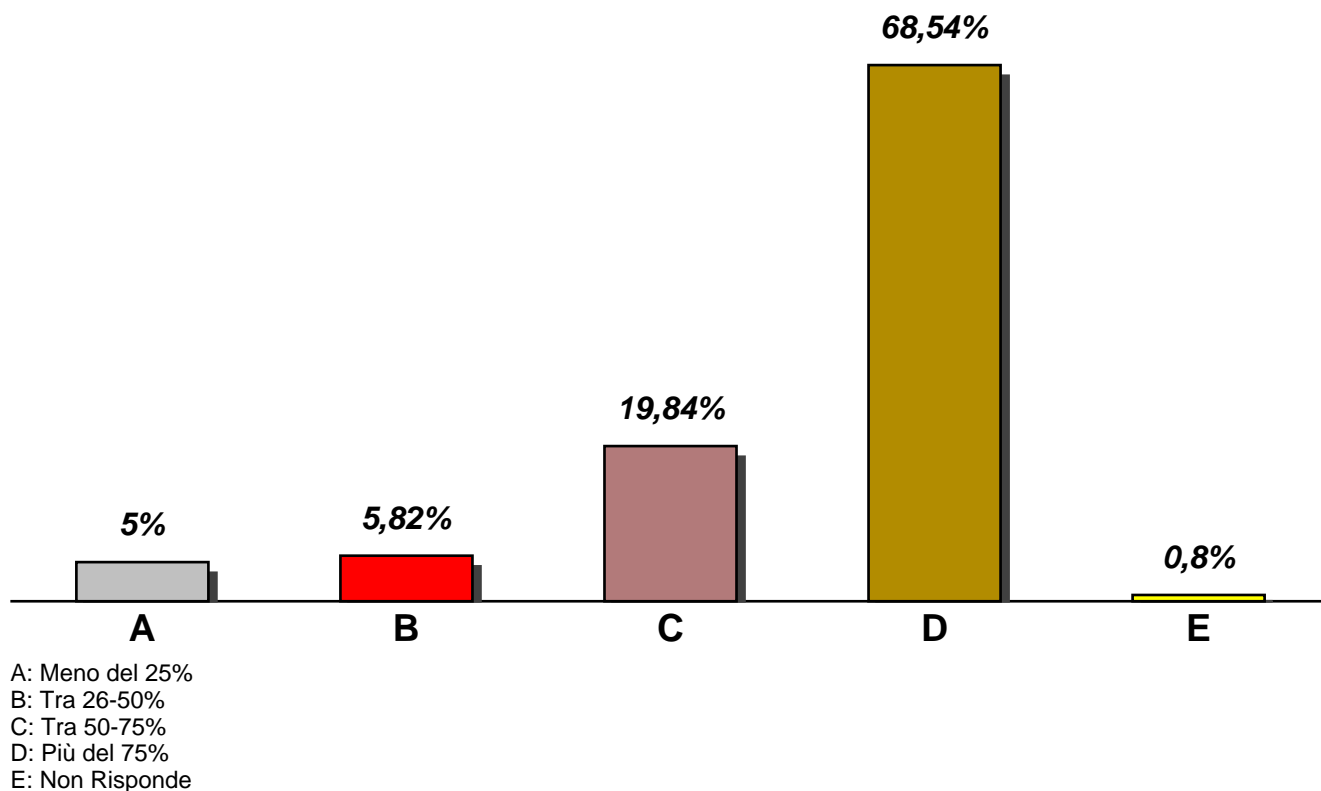
L'insegnamento è integrato con gli altri insegnamenti?



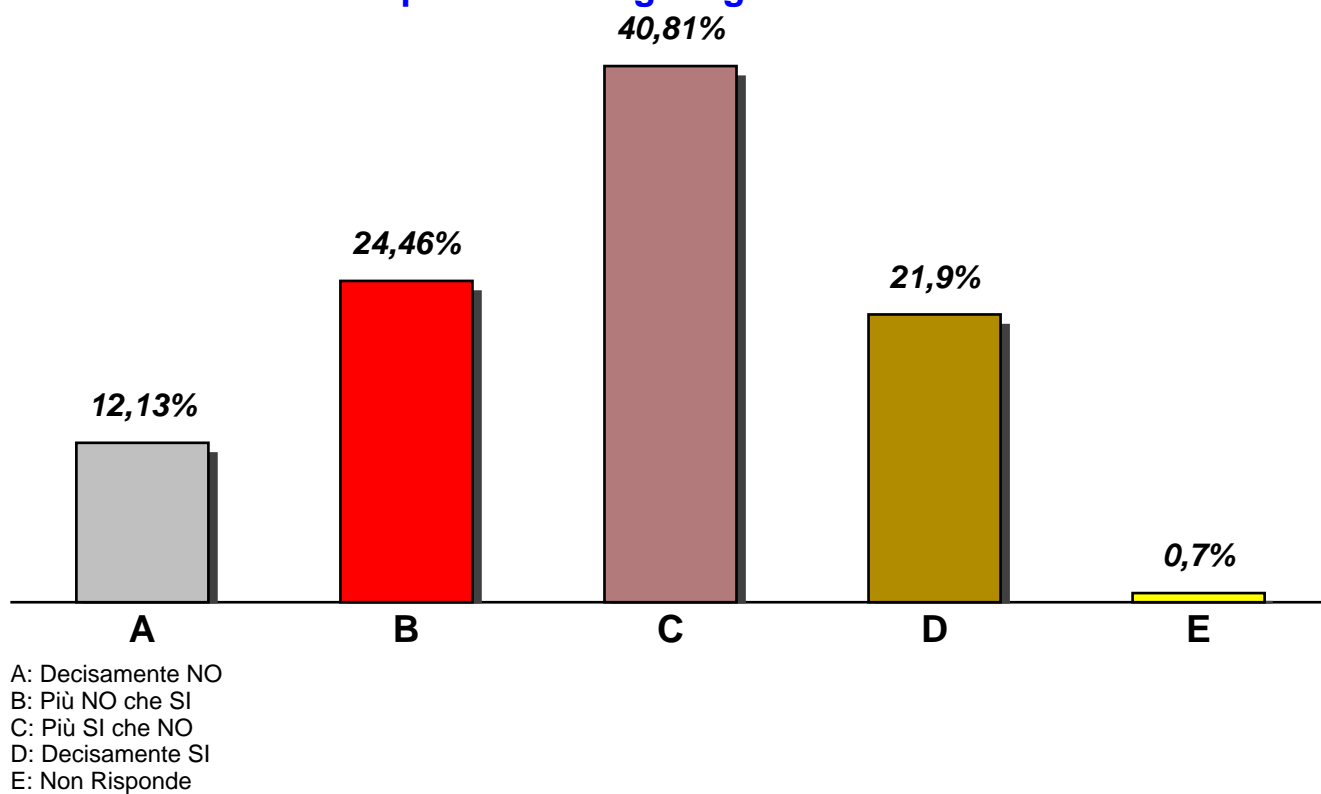
Il docente a lezione ha svolto tutto il programma dell'insegnamento?



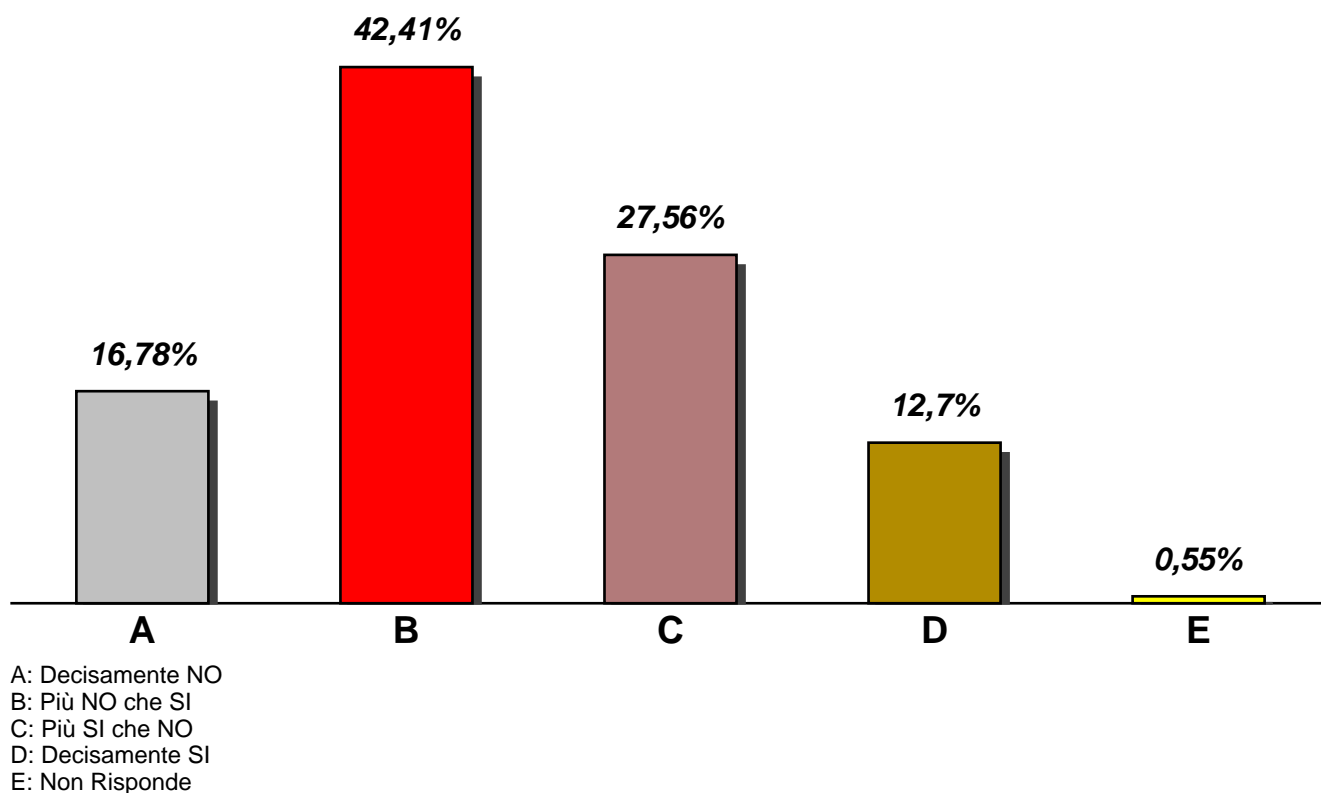
In quale misura le lezioni sono state condotte dal docente?



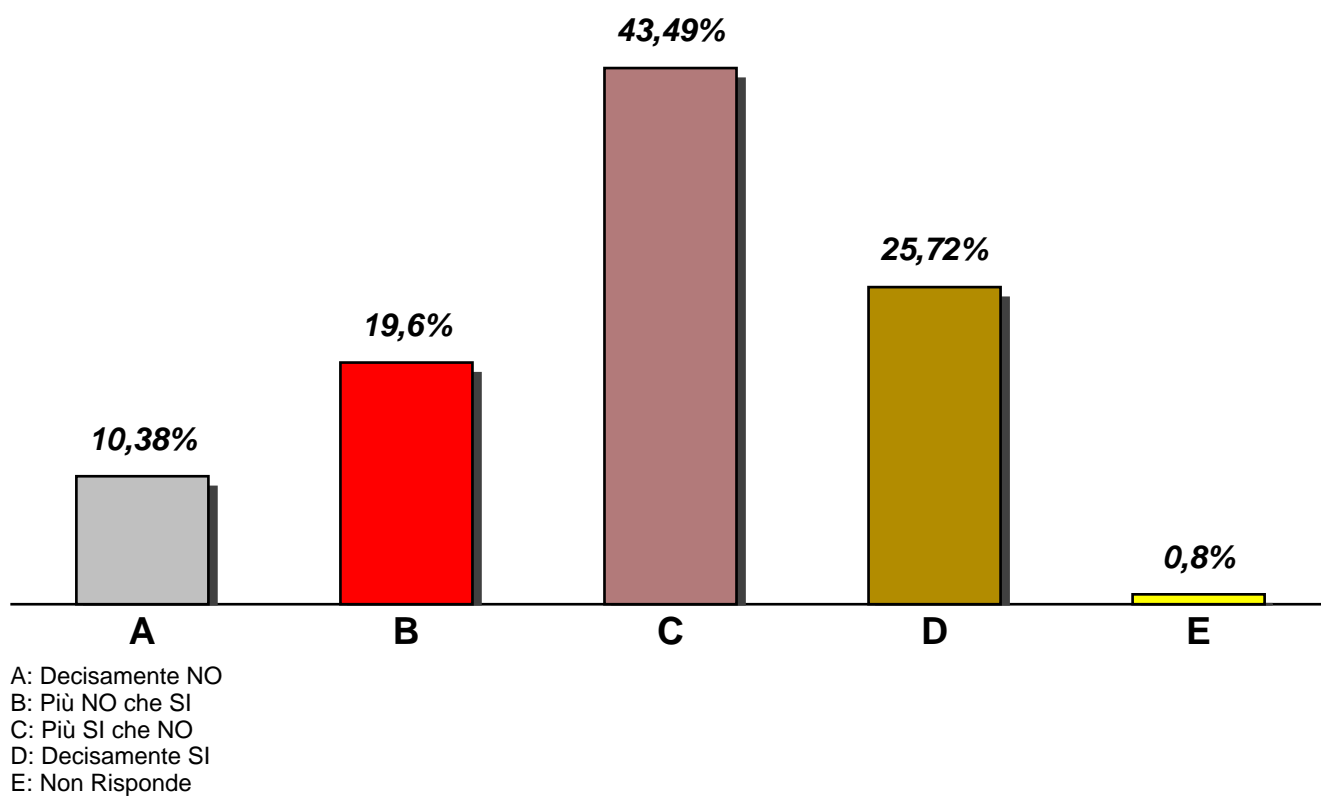
Le conoscenze preliminari possedute sono risultate sufficienti per la comprensione degli argomenti trattati?



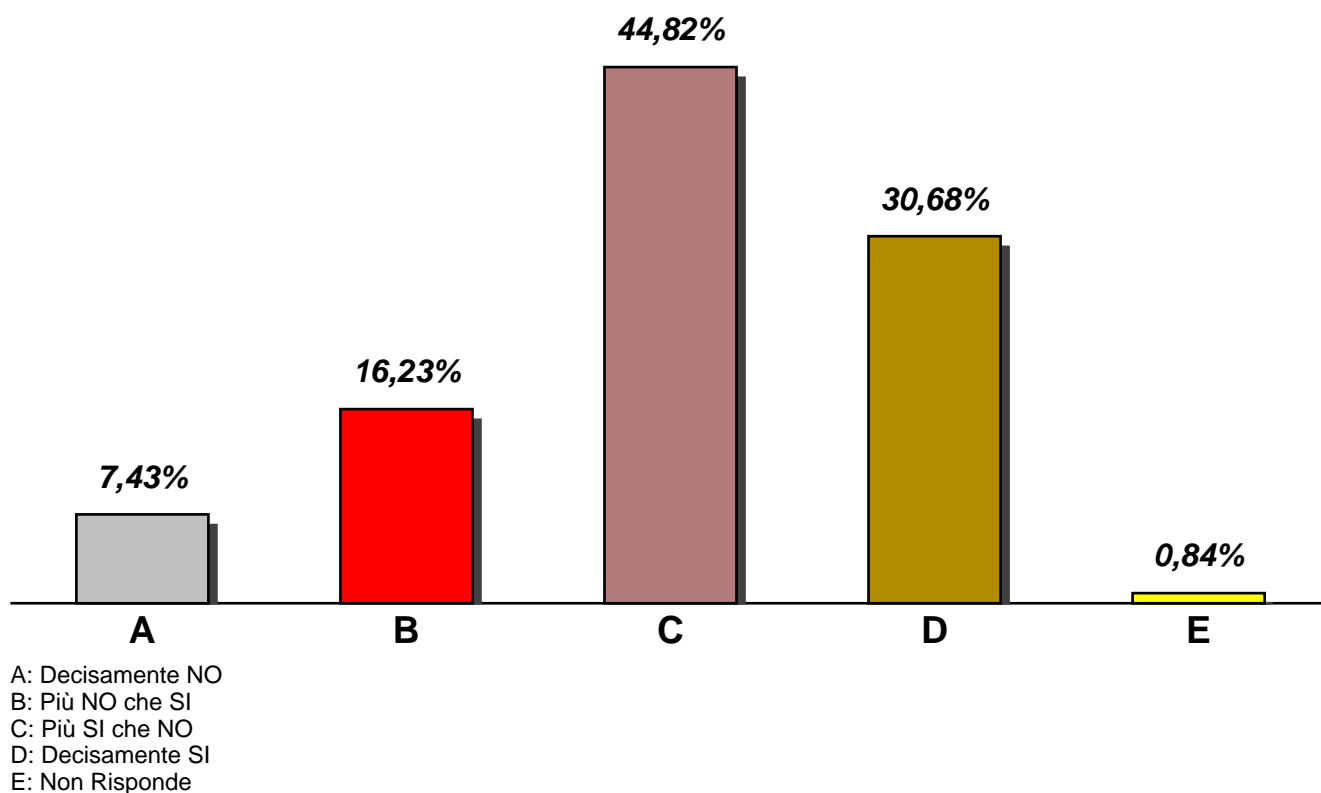
Ha trovato difficile la materia trattata nell'insegnamento?



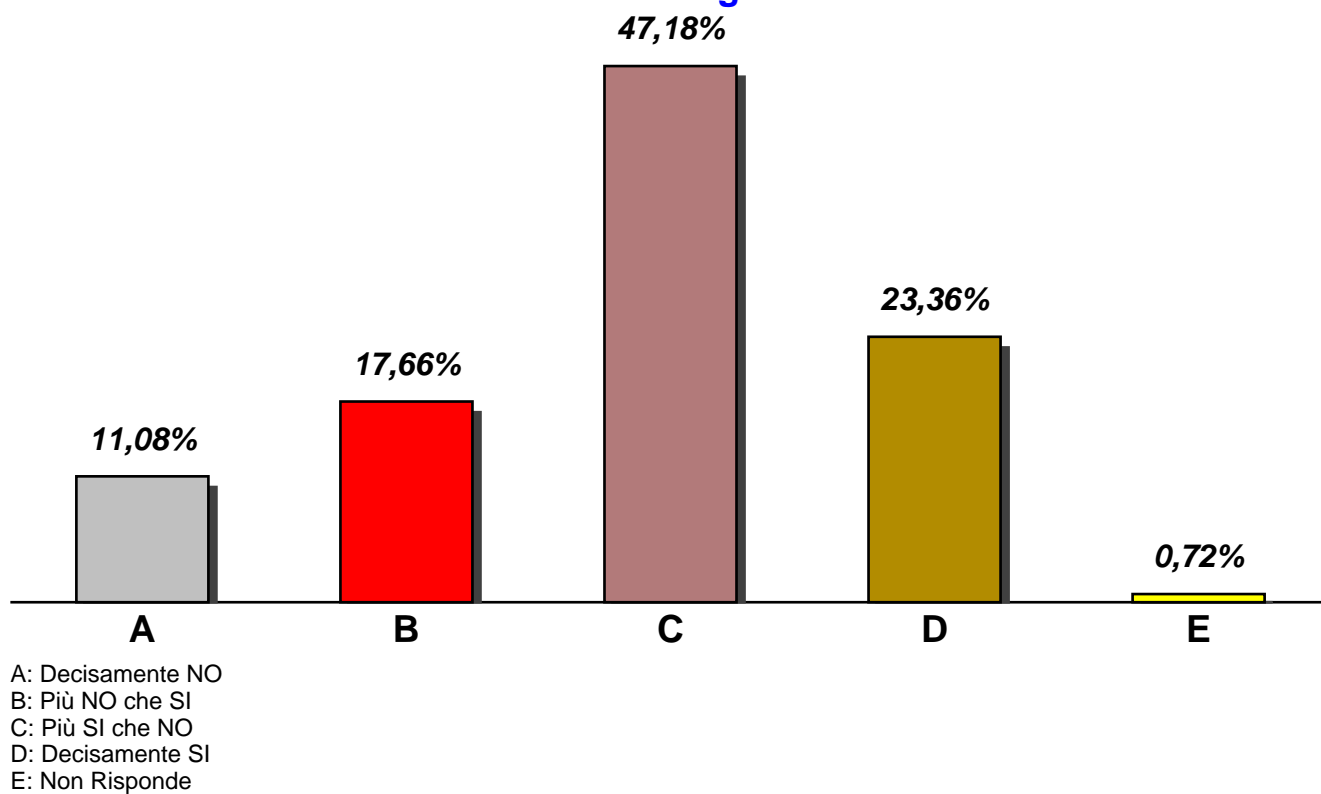
Il docente stimola/motiva l'interesse verso la disciplina?



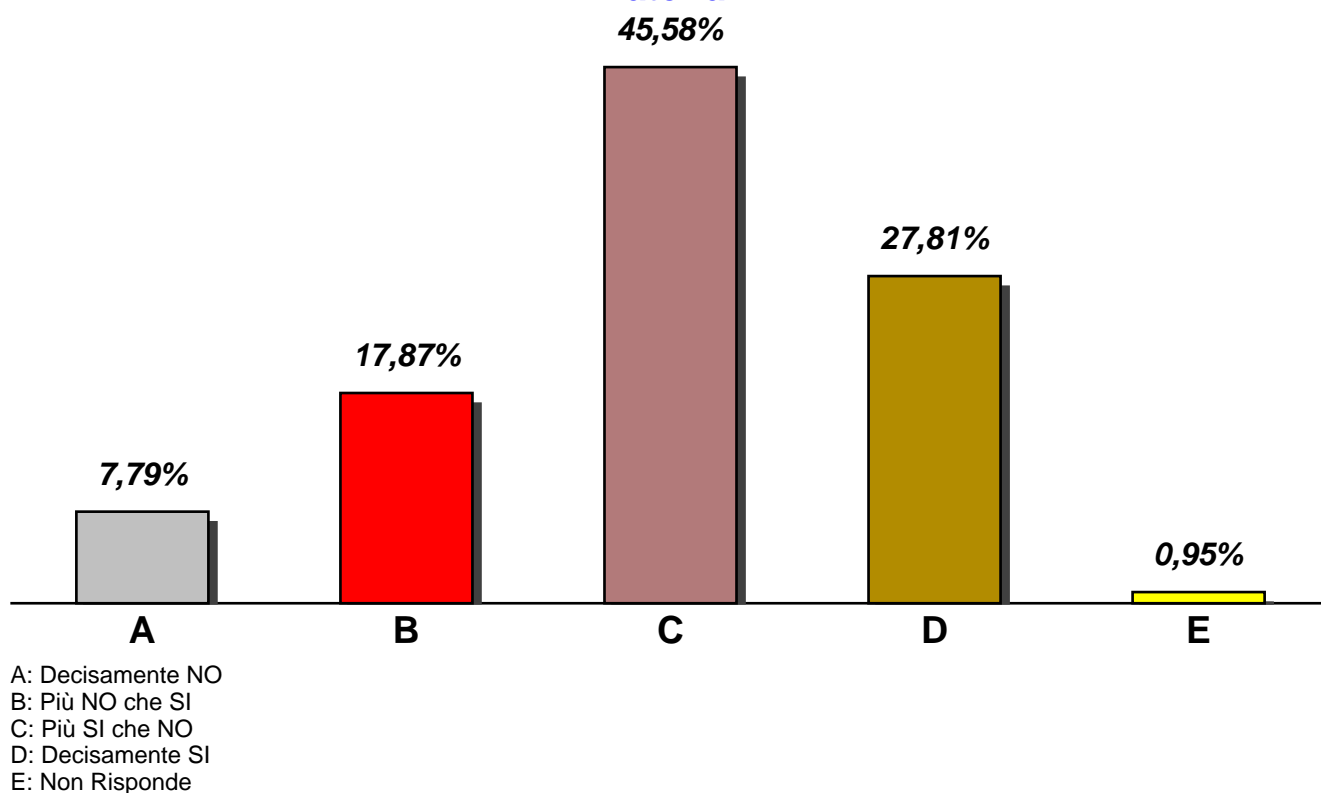
Il docente espone gli argomenti in modo chiaro?



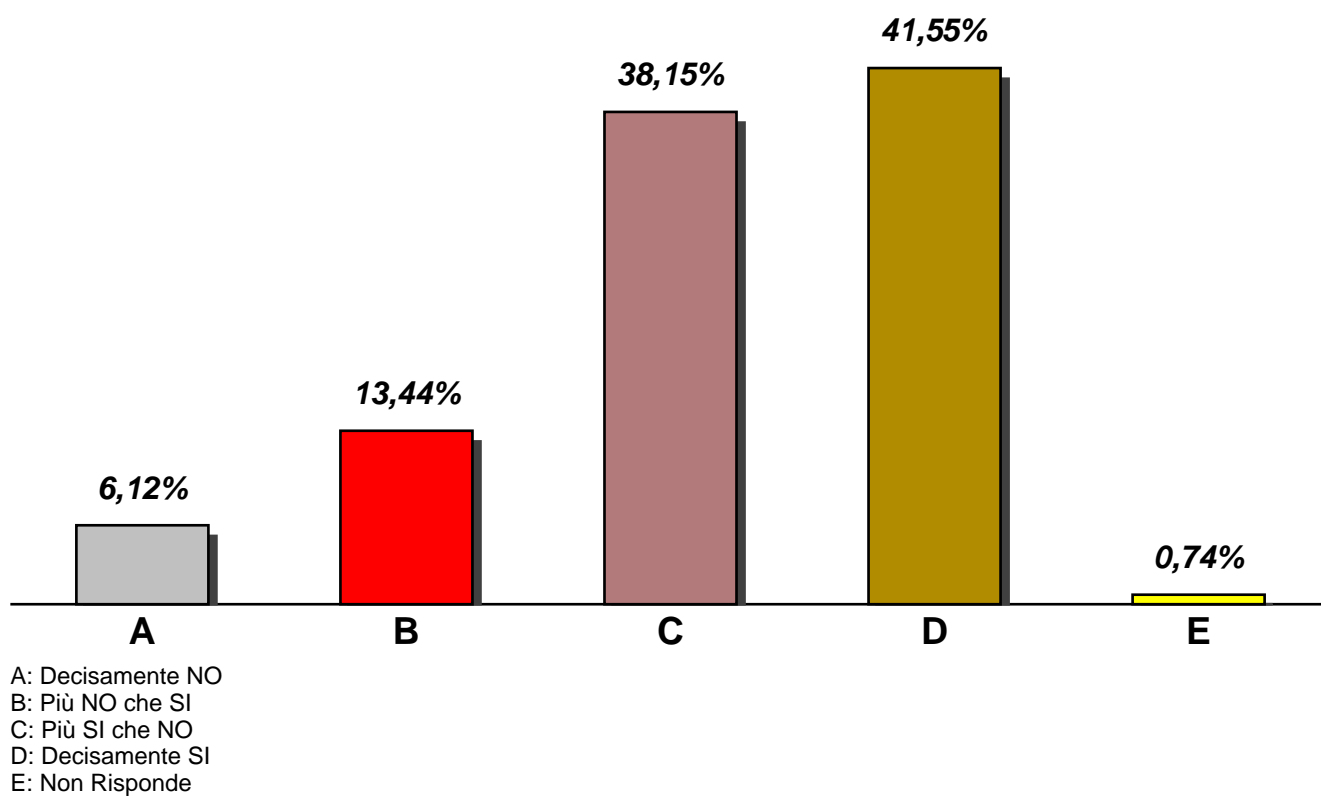
Il carico di studio richiesto da questo insegnamento è proporzionato ai crediti assegnati?



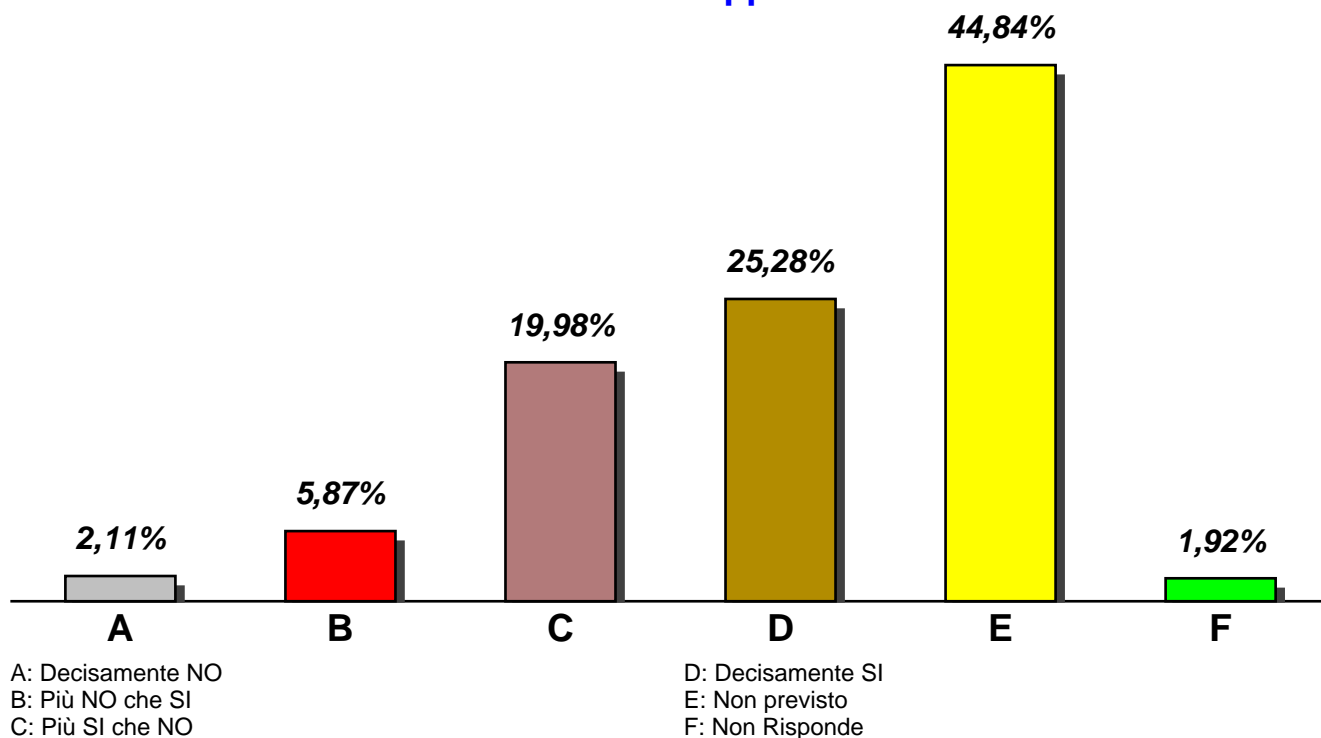
Il materiale didattico (indicato o fornito) è adeguato per lo studio della materia?



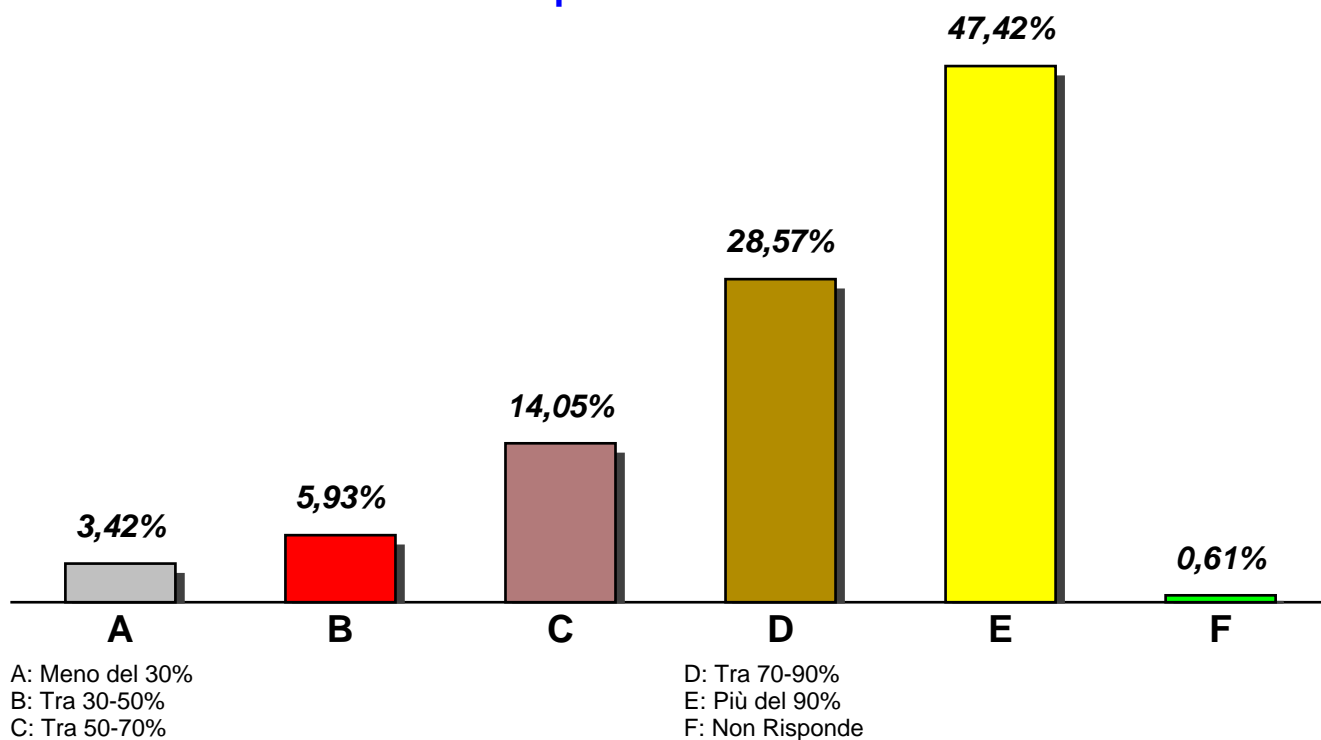
Le lezioni sono utili ai fini dell'apprendimento della materia?



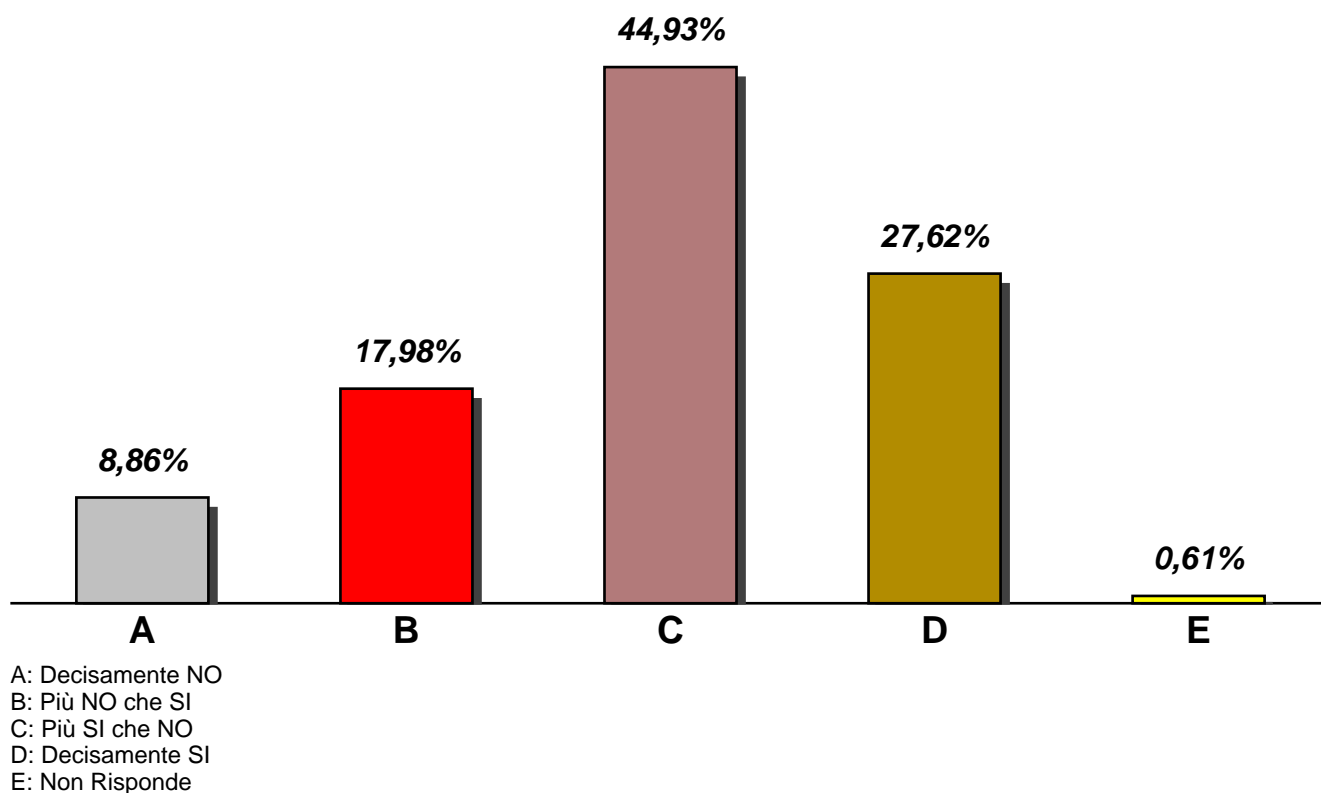
Le attività didattiche integrative (esercitazioni, laboratori, seminari, ecc.) sono utili ai fini dell'apprendimento?



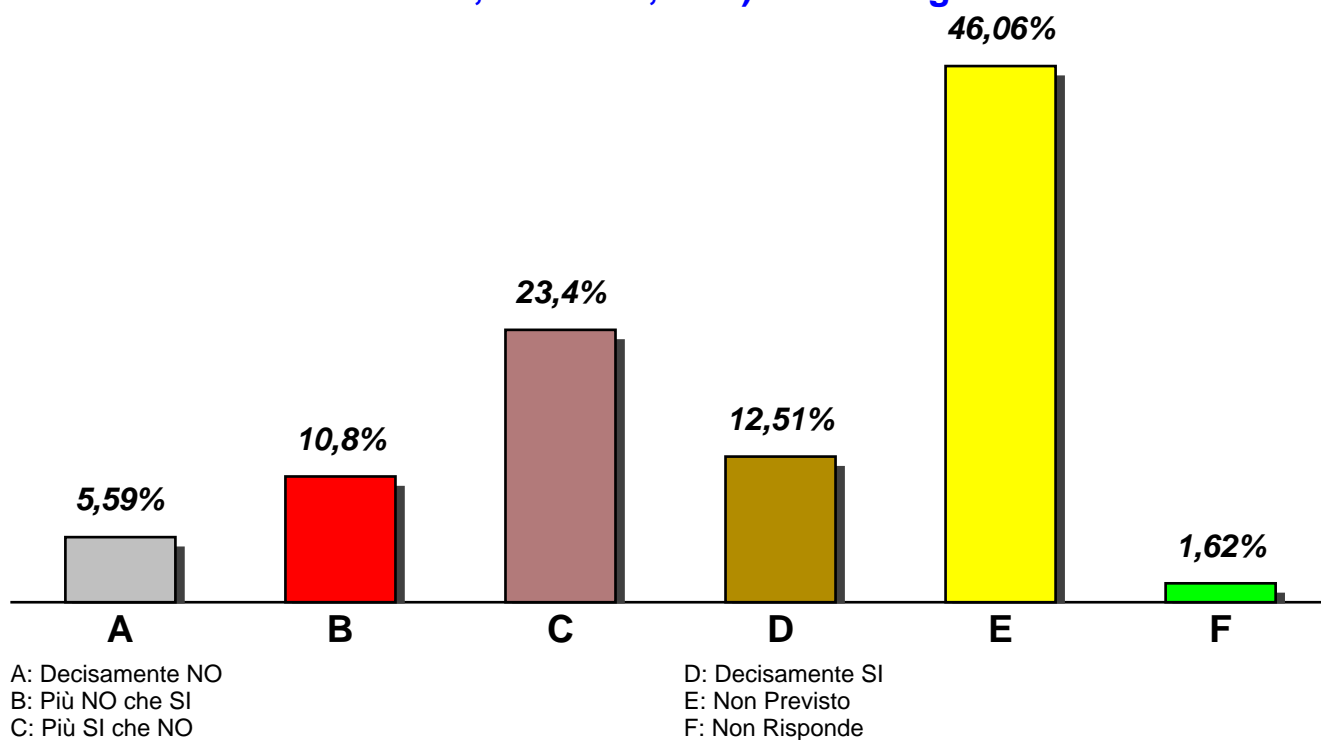
Quanta parte delle lezioni di questo insegnamento ha frequentato in percentuale?



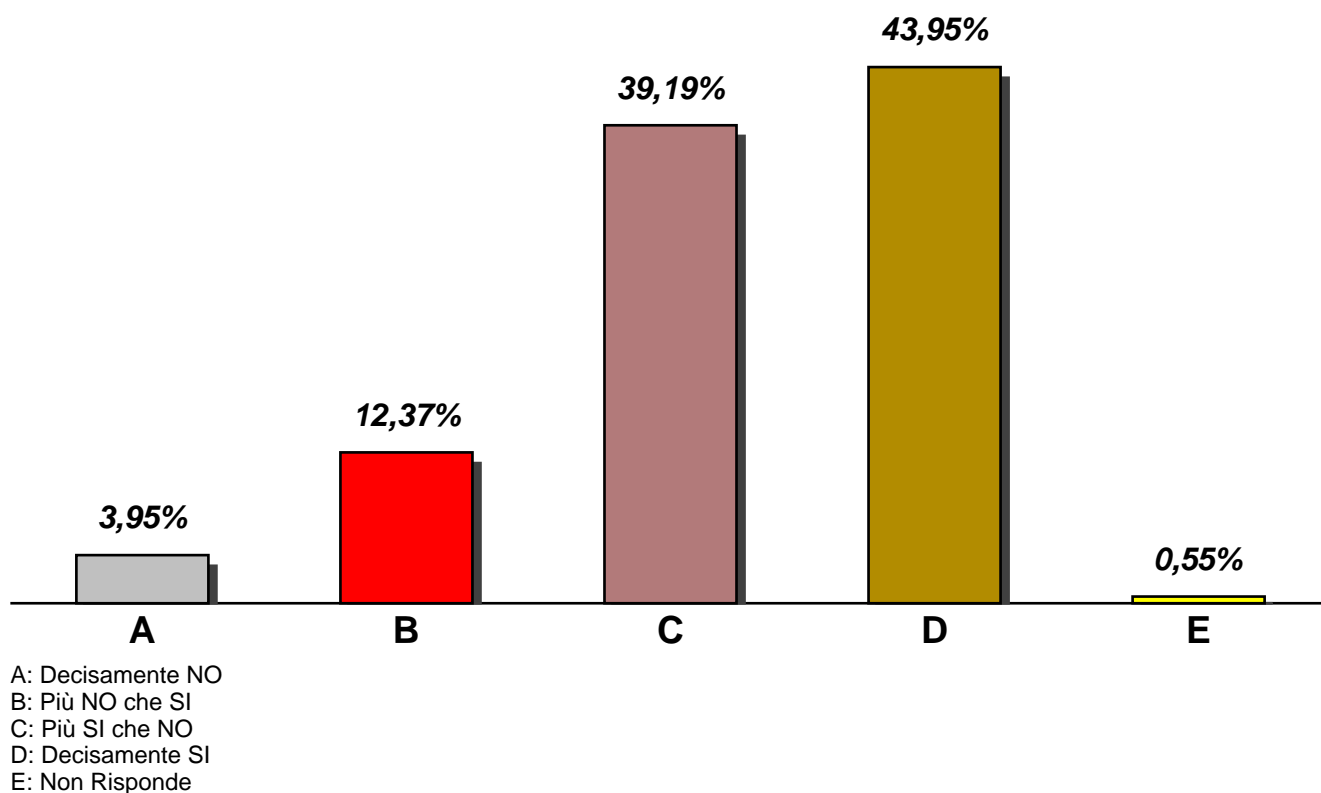
Le aule in cui si svolgono le lezioni sono adeguate?



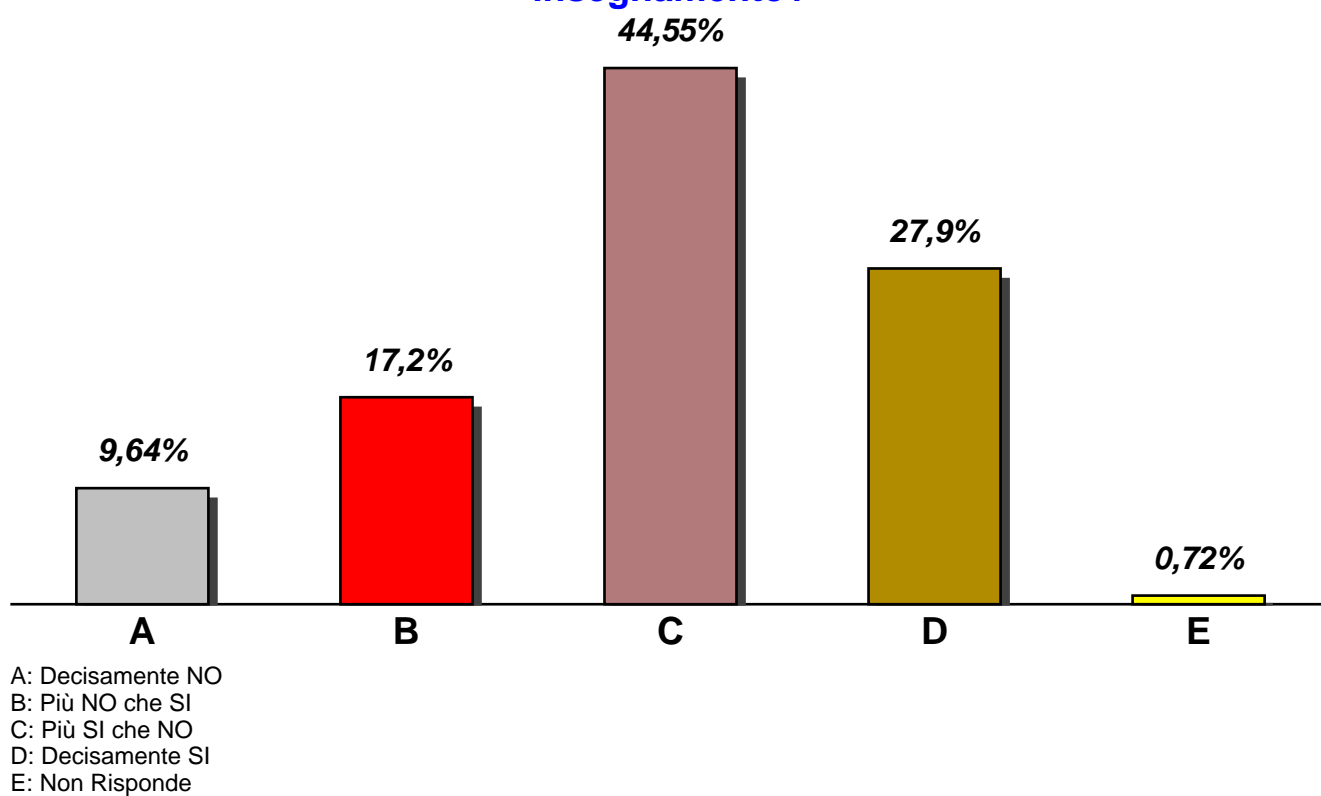
I locali e le attrezzature per le attività didattiche integrative (esercitazioni, laboratori, seminari, ecc.) sono adeguati?

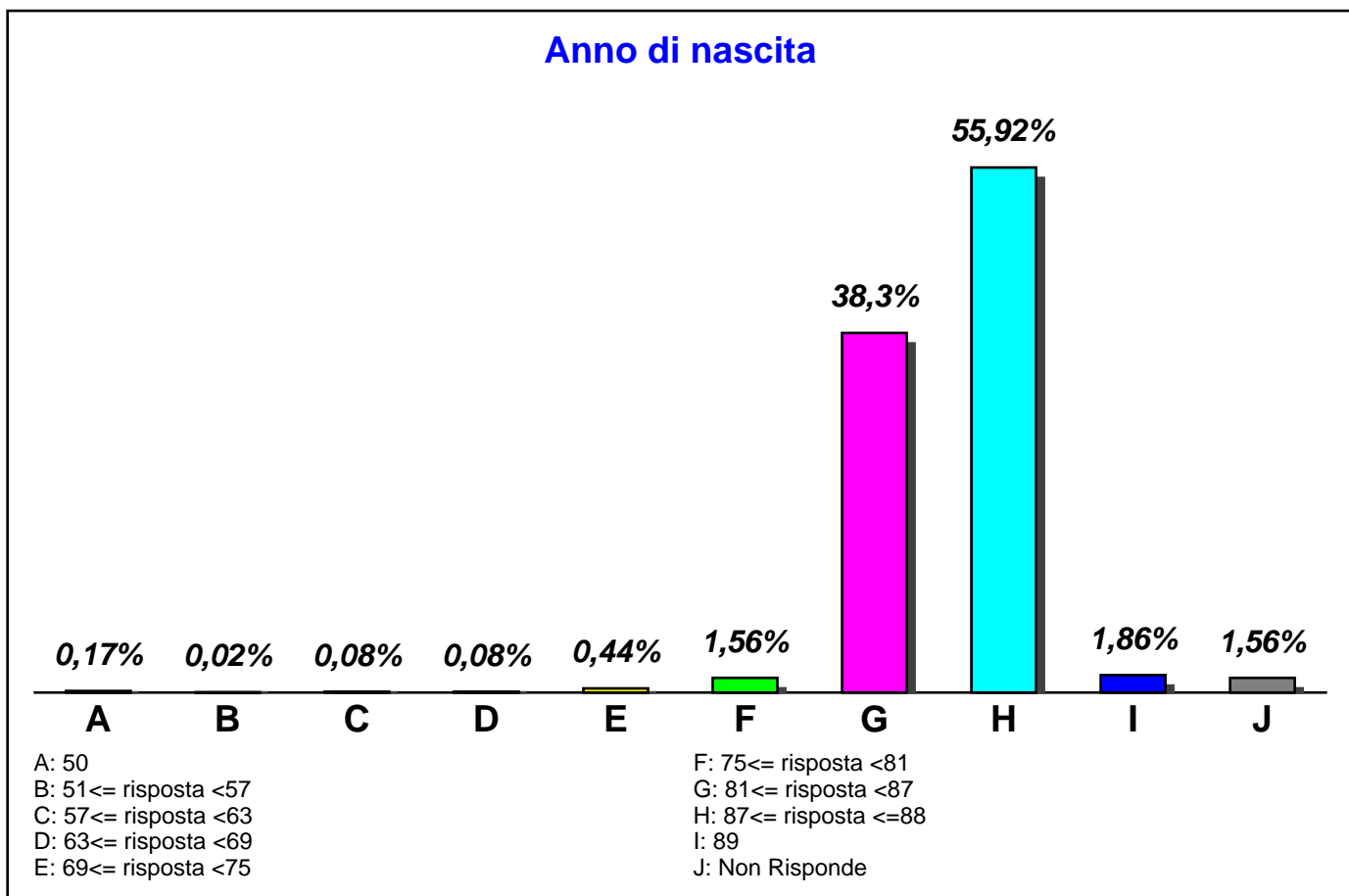
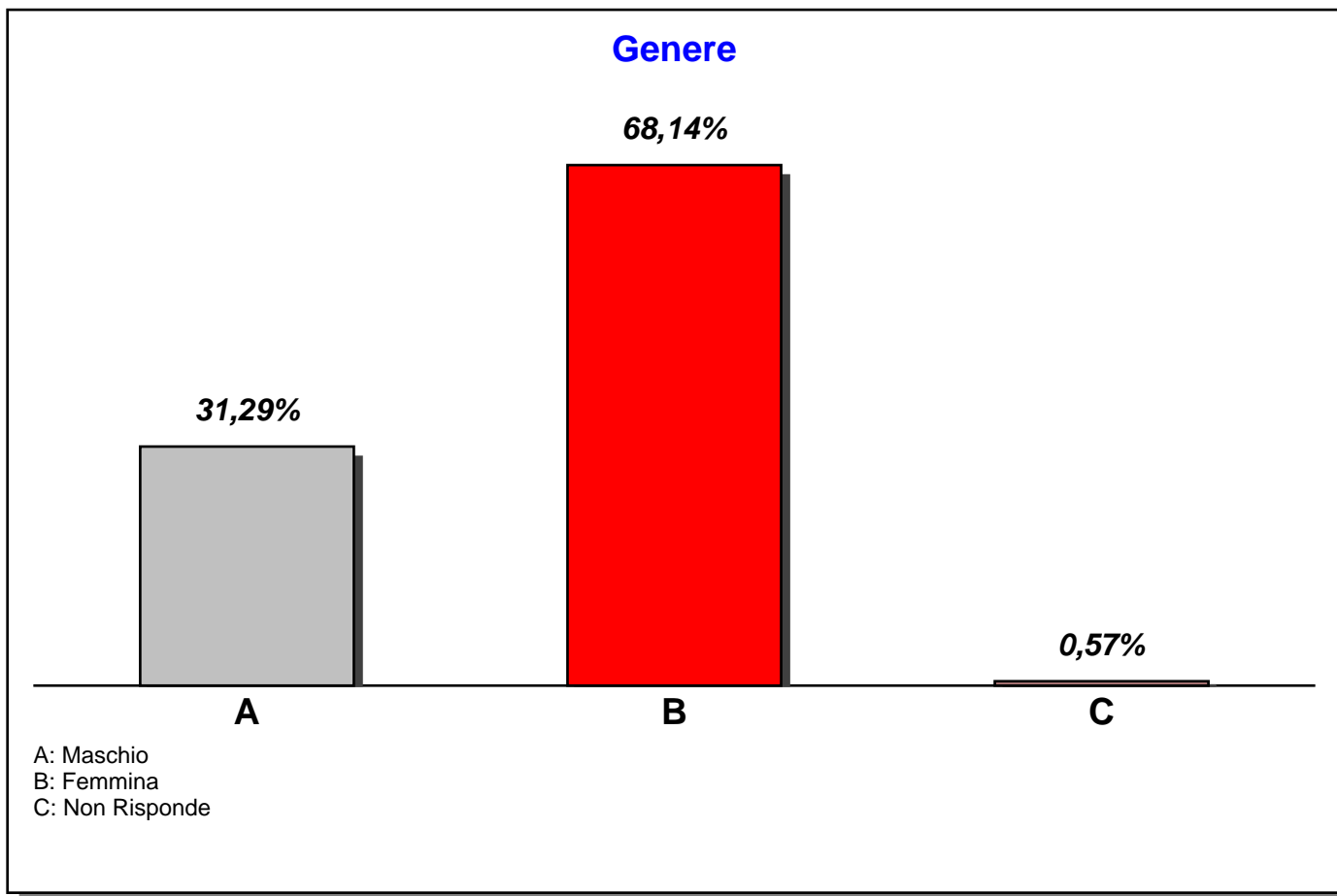


Sono interessato agli argomenti di questo insegnamento?

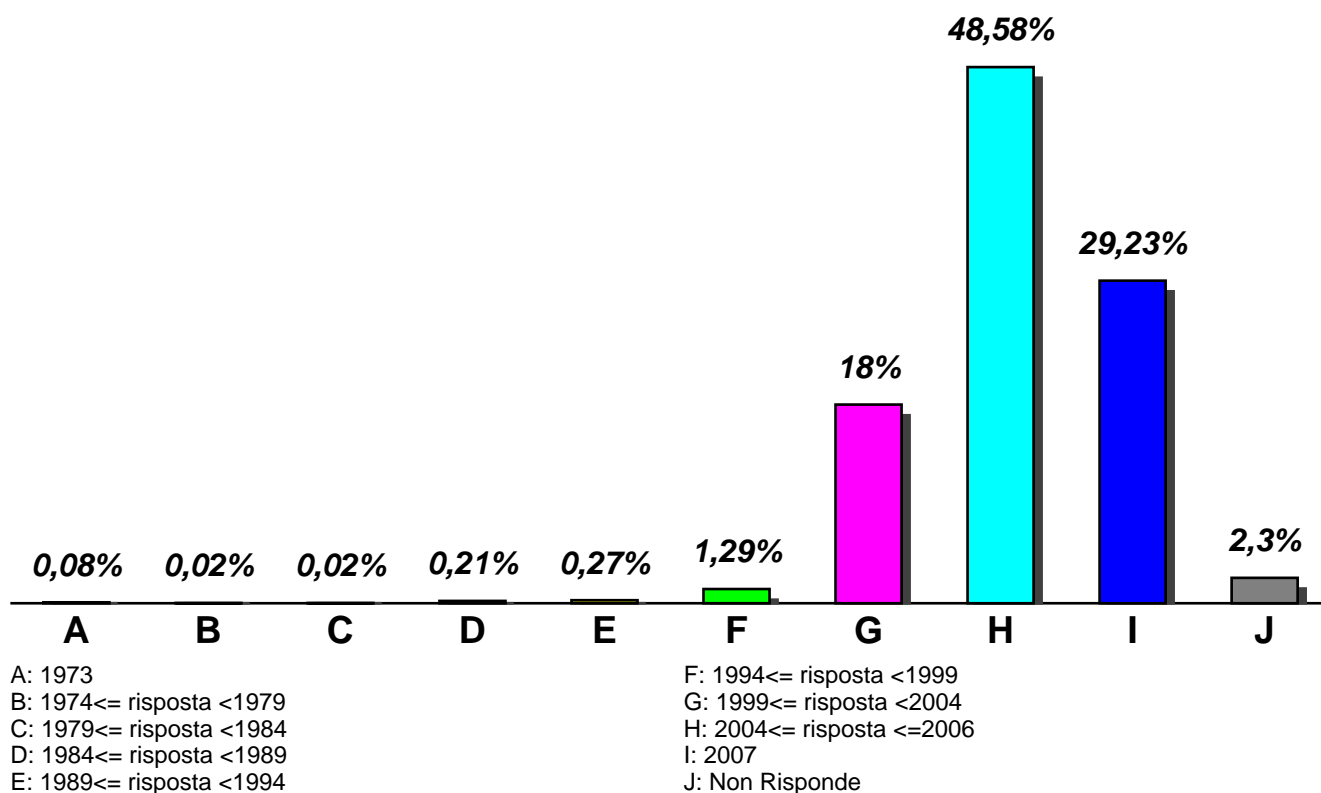


Sono complessivamente soddisfatto di come è stato svolto questo insegnamento?

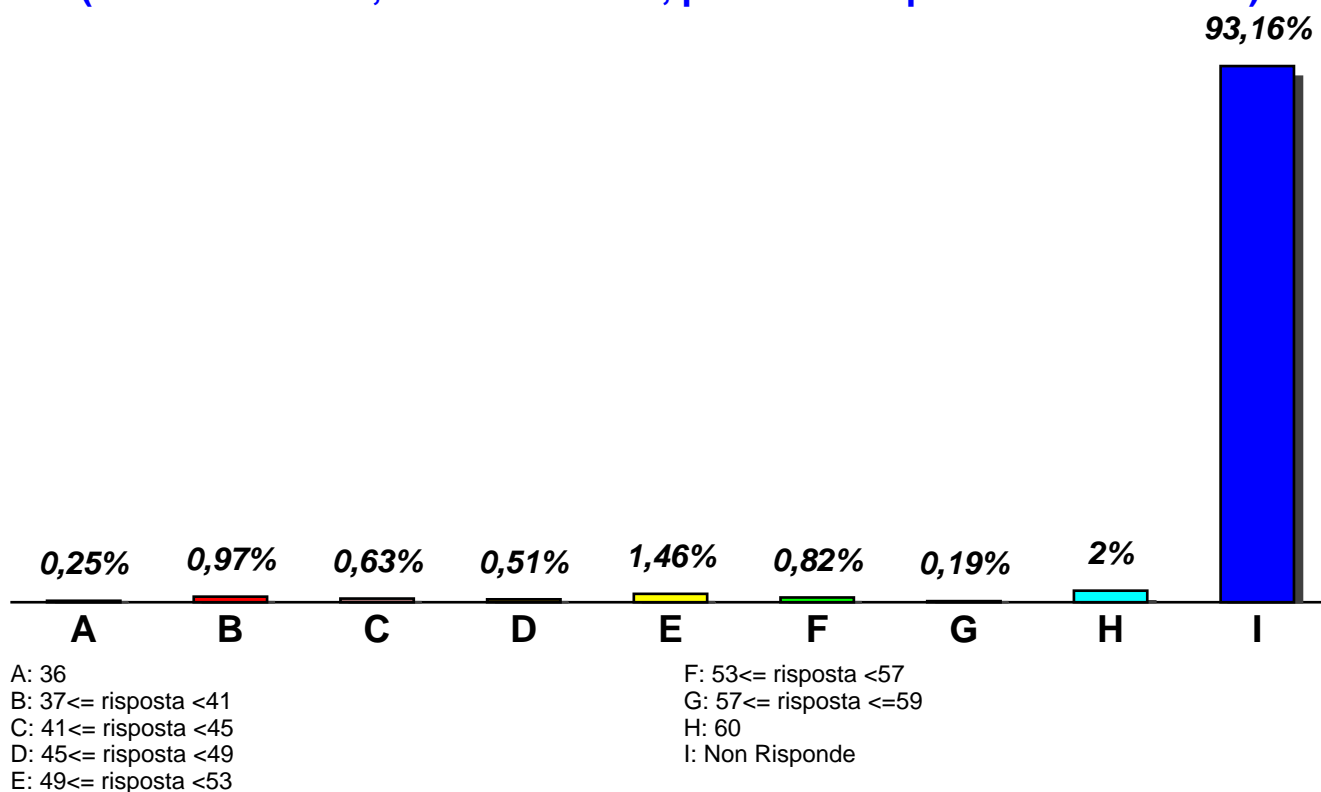




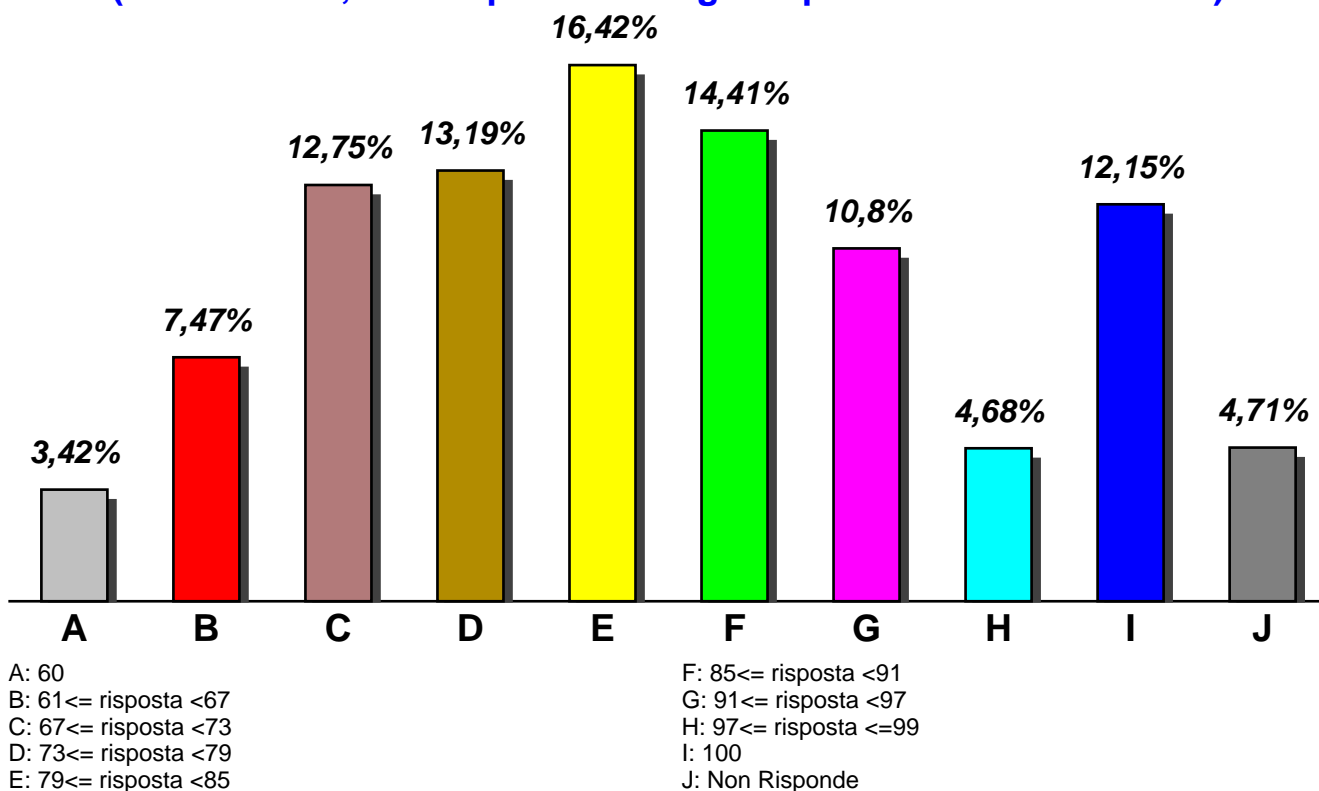
Anno in cui ha conseguito il diploma di scuola media superiore



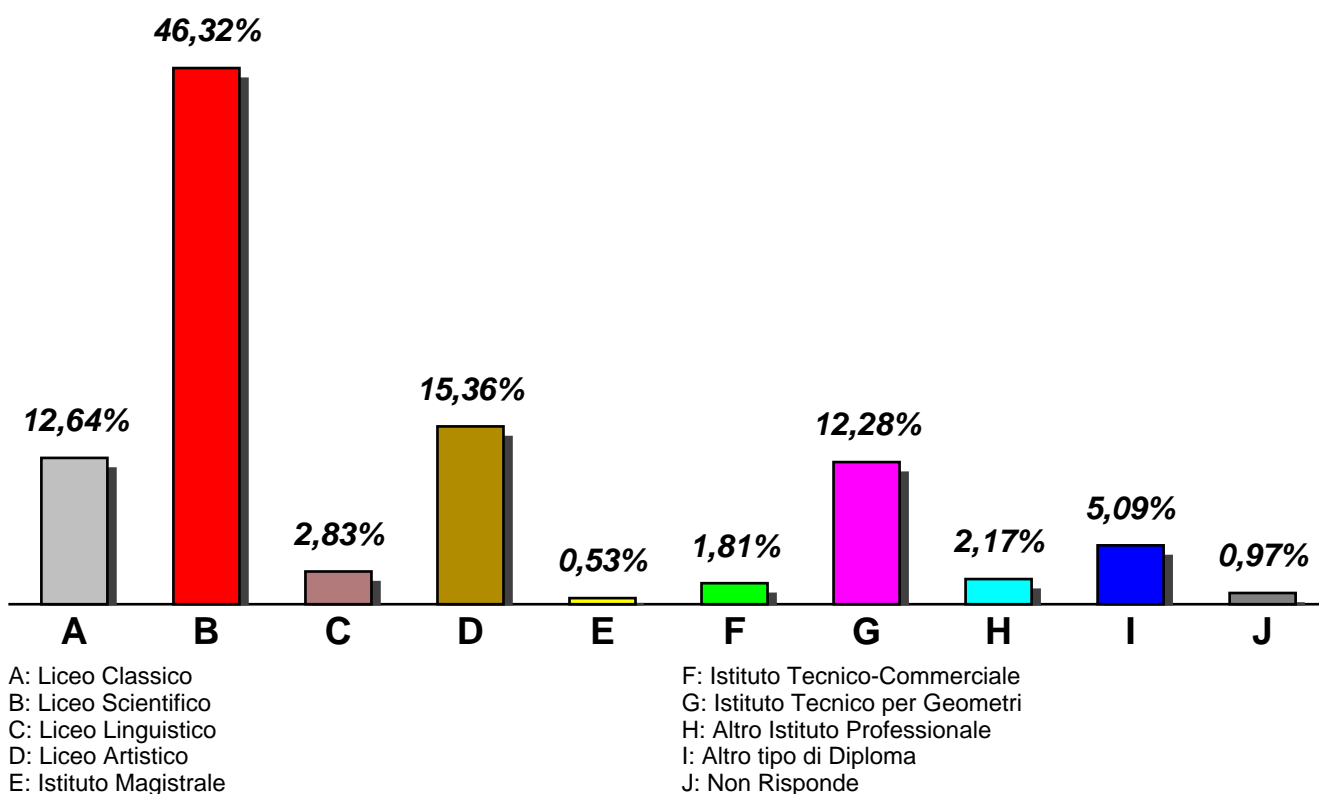
Voto di diploma di scuola media superiore (in sessantesimi; se in centesimi, passare alla prossima domanda)



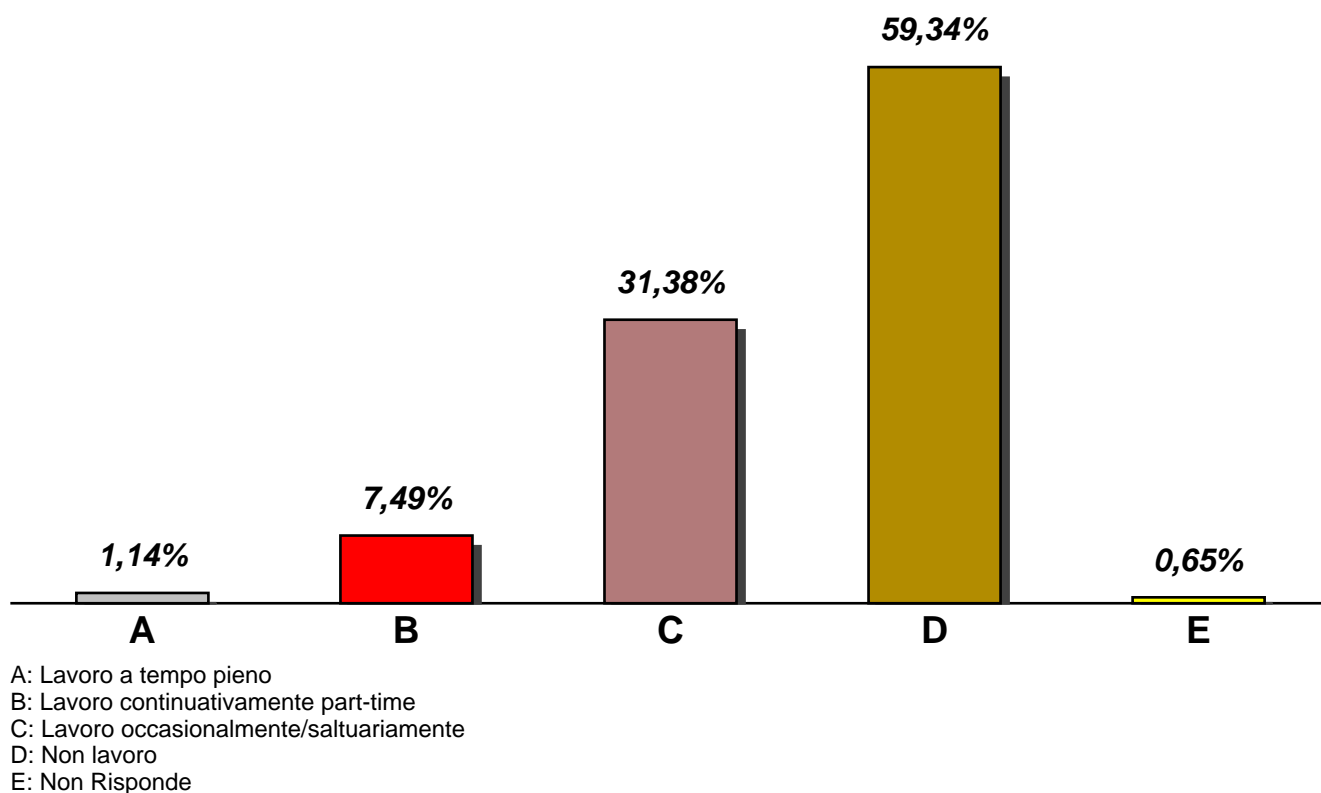
Voto di diploma di scuola media superiore (in centesimi; non rispondere se già espresso in sessantesimi)



Tipo di diploma di scuola media superiore conseguito



Posizione lavorativa attuale



Anno di corso

