

Sportello on Line  
Facoltà di ARCHITETTURA

# **RISULTATO COMPILAZIONI**

*Questionario per la Valutazione della Didattica*

**C.L. Spec. Ciclo Unico in  
ARCHITETTURA**

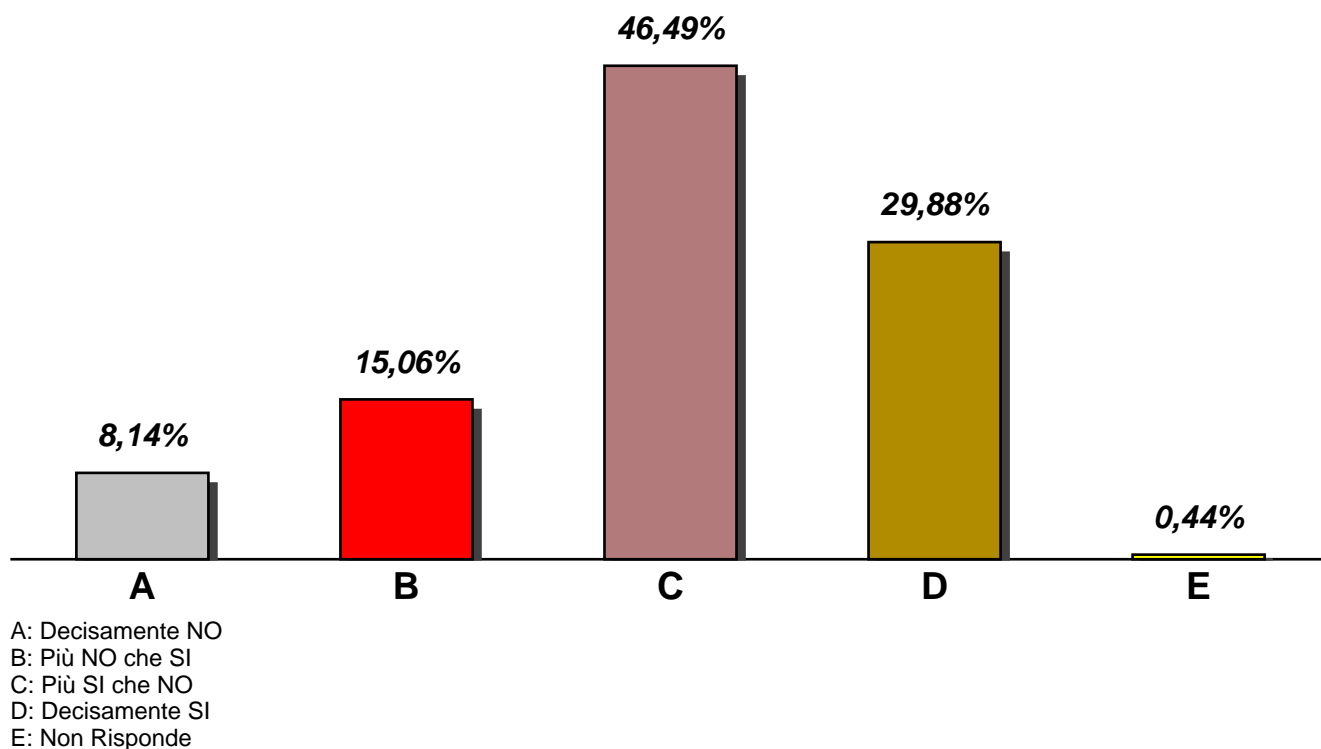
**(63 insegnamenti valutati, per un totale di 423.0 CFU)**

**Studenti che hanno compilato: 2065**

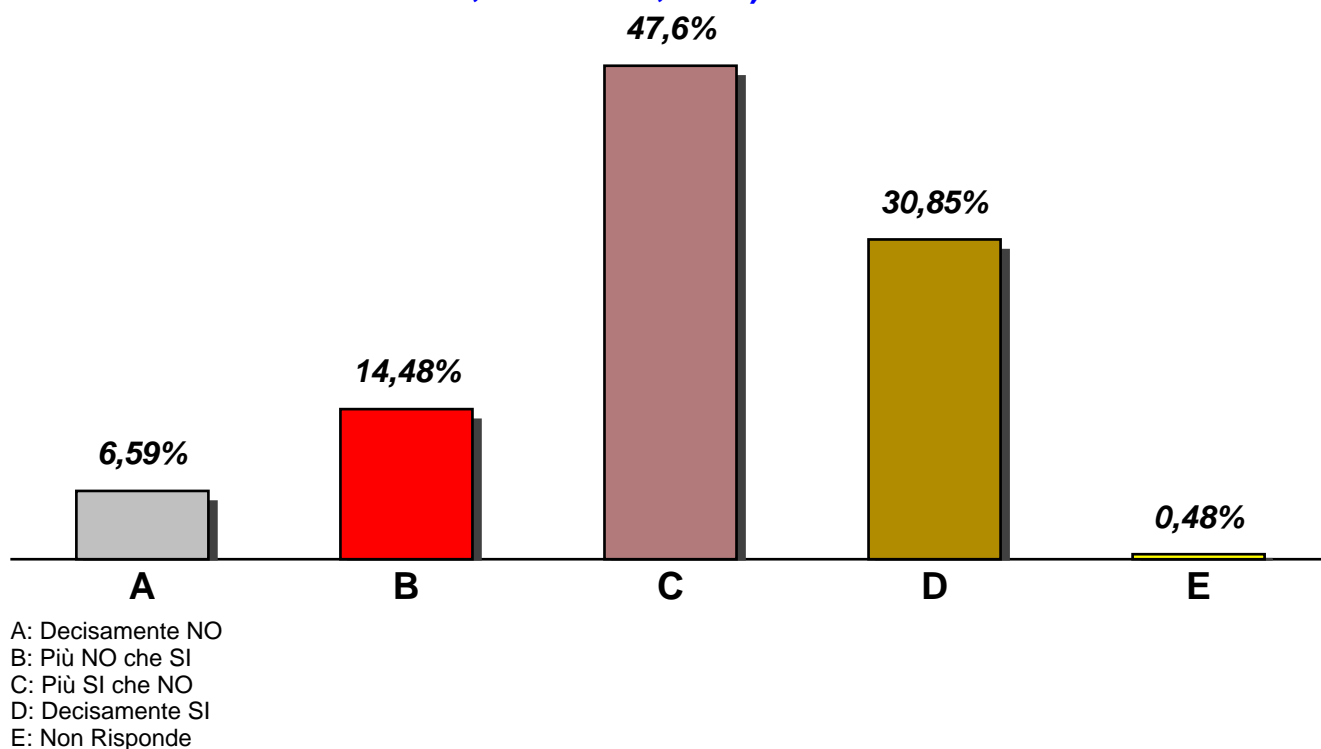
**A.A. 2008-2009**

Documento creato il 16/10/2009

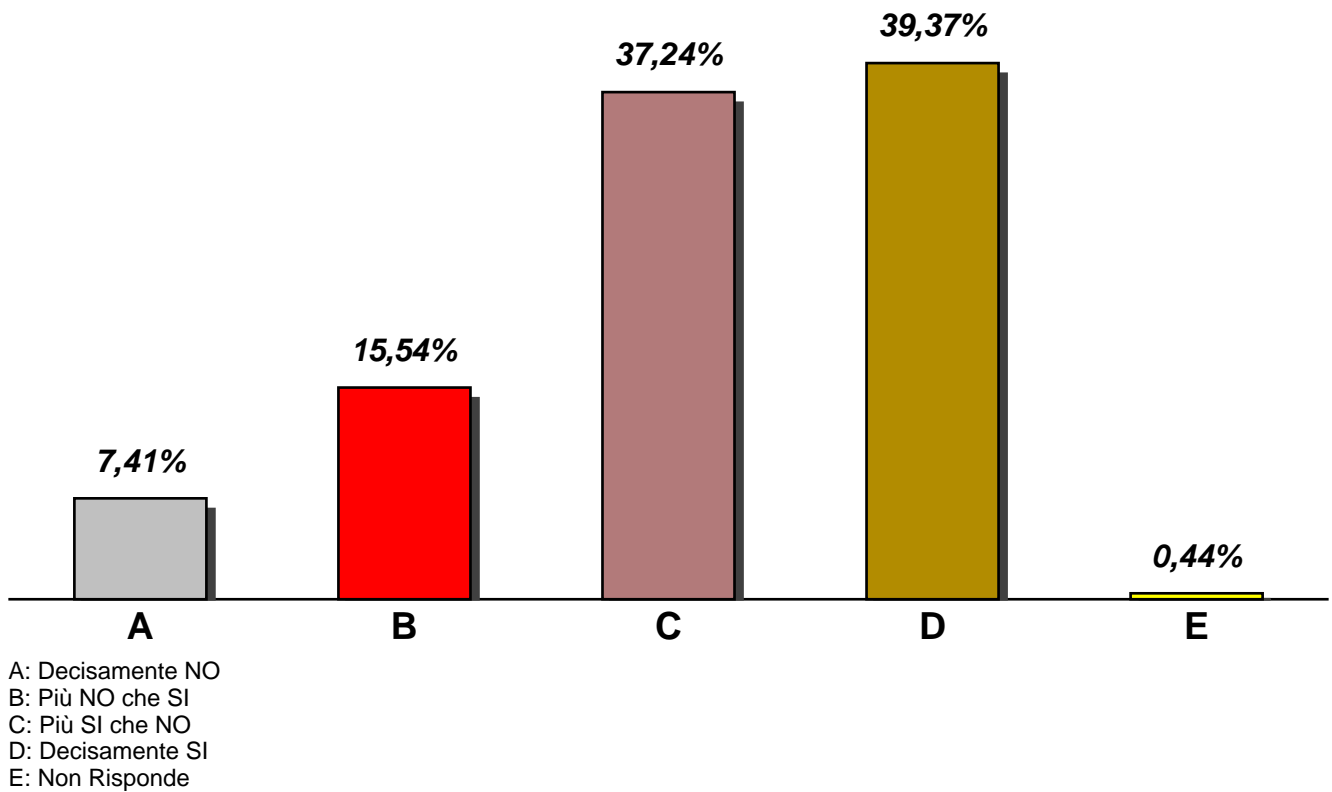
**Il carico di studio complessivo degli insegnamenti ufficialmente previsti nel periodo di riferimento (bimestre, trimestre, semestre, ecc.) è accettabile?**



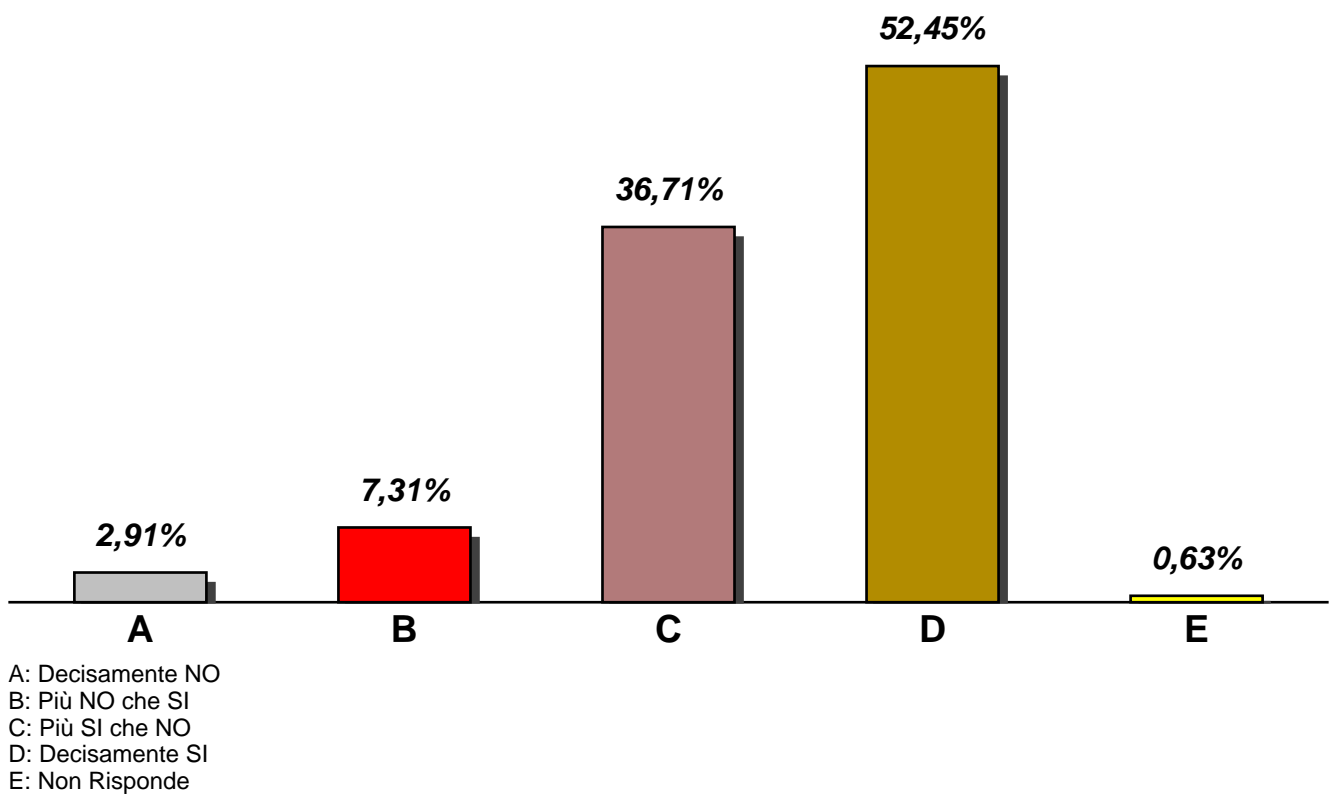
**L'organizzazione complessiva (orario, esami intermedi e finali) degli insegnamenti ufficialmente previsti nel periodo di riferimento (bimestre, trimestre, semestre, ecc.) è accettabile ?**



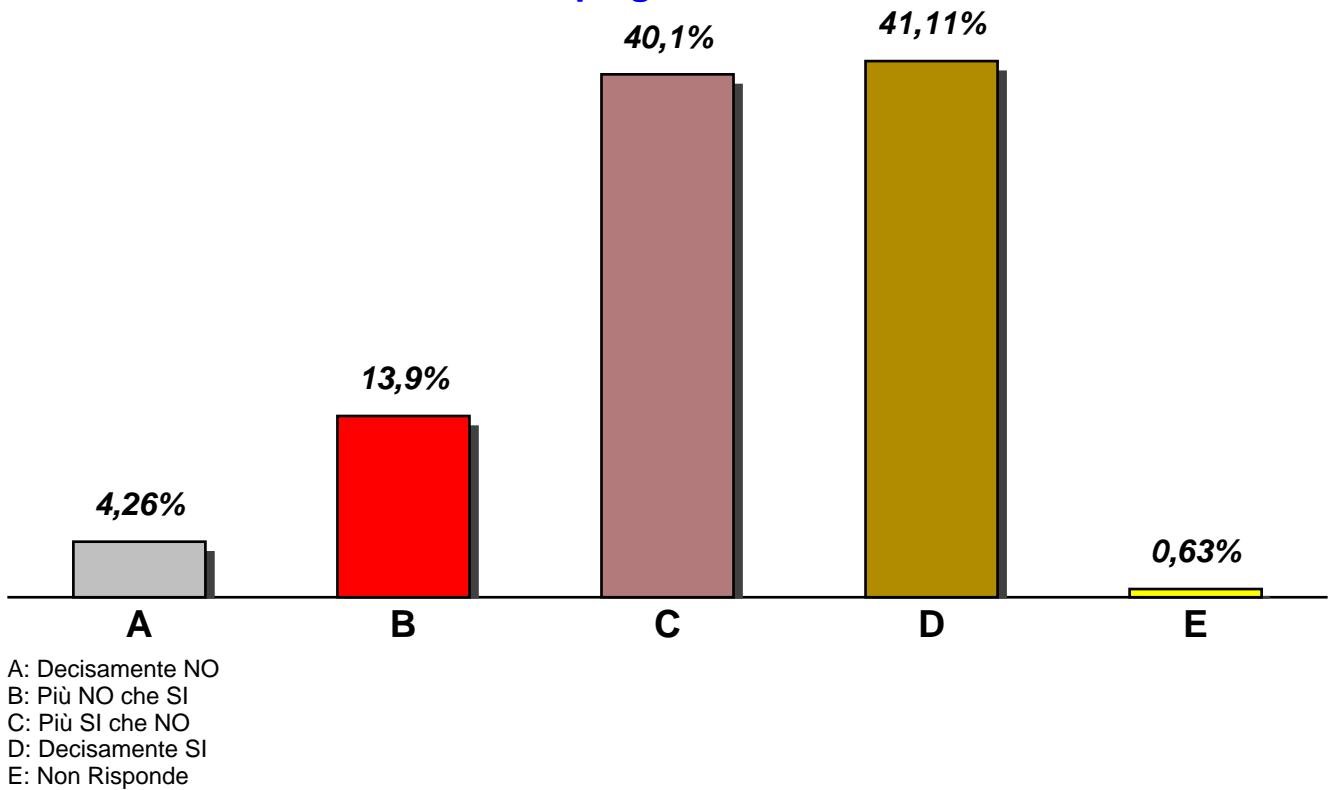
### Le modalità d'esame sono state definite in modo chiaro?



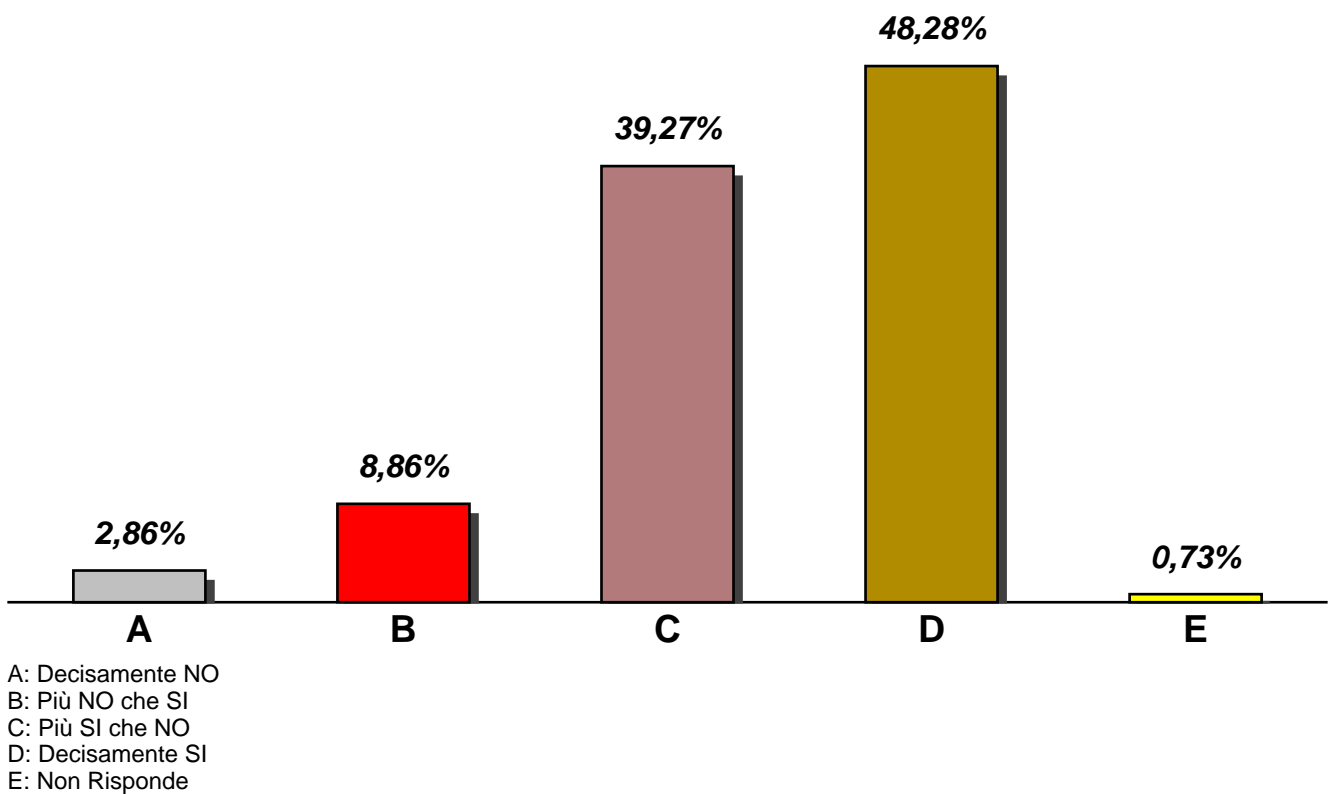
### Gli orari di svolgimento dell'attività didattica sono rispettati?



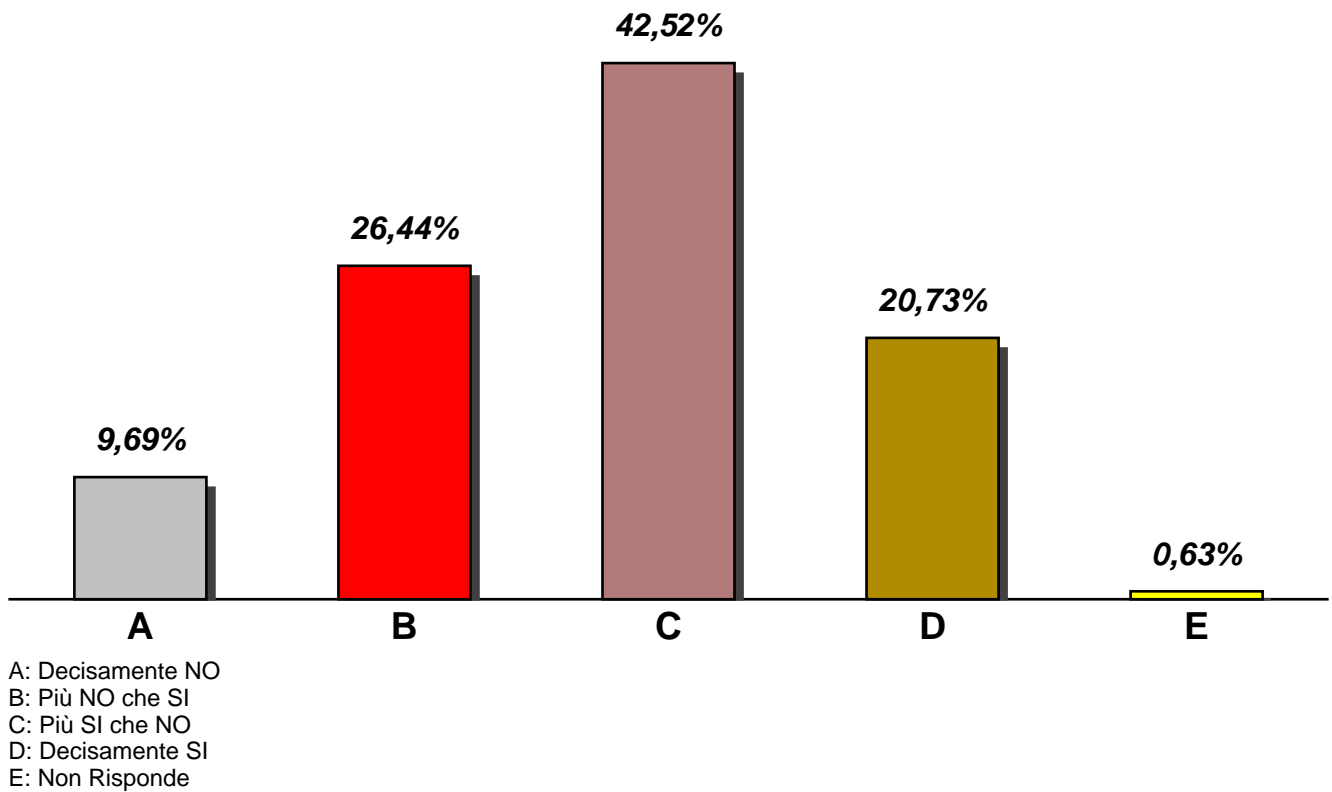
**Il personale docente è effettivamente reperibile per chiarimenti e spiegazioni?**



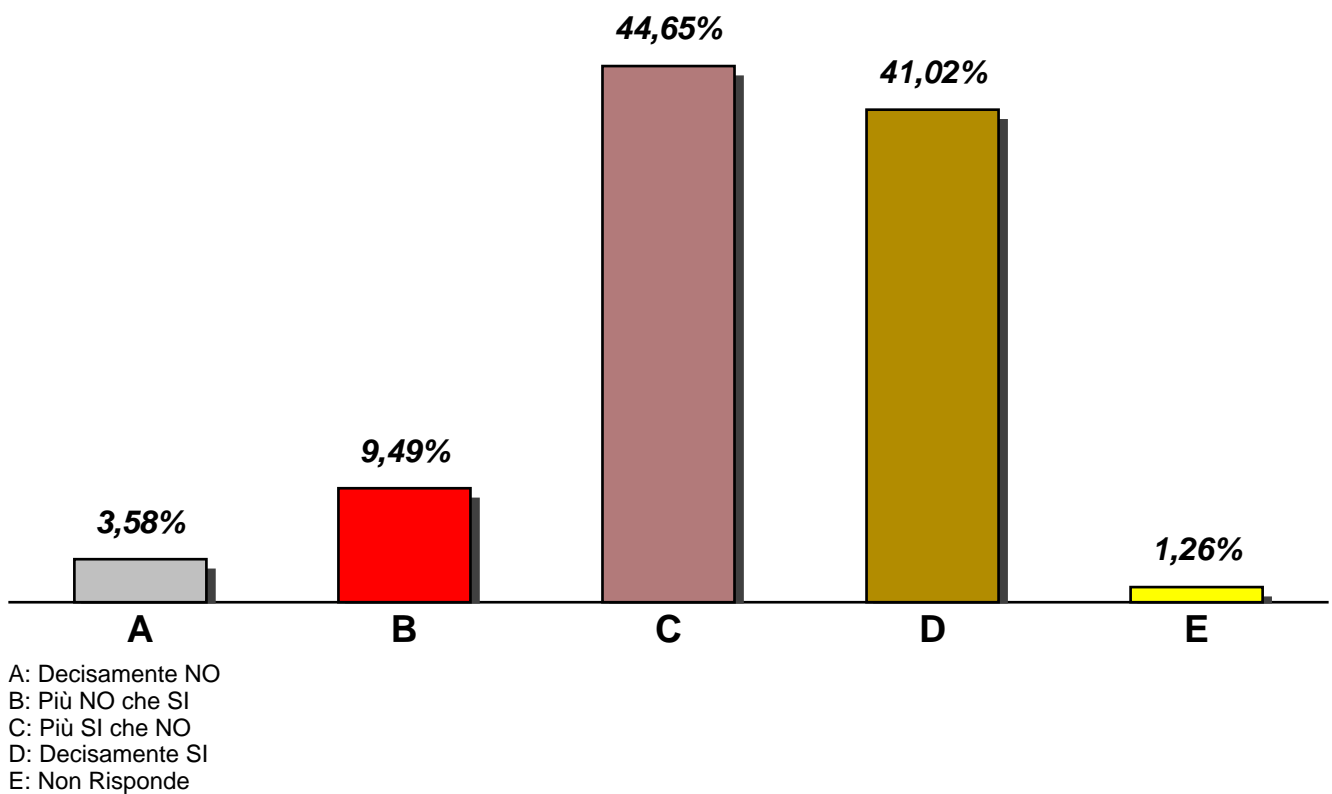
**Gli argomenti delle lezioni sono aderenti e conformi al programma previsto?**



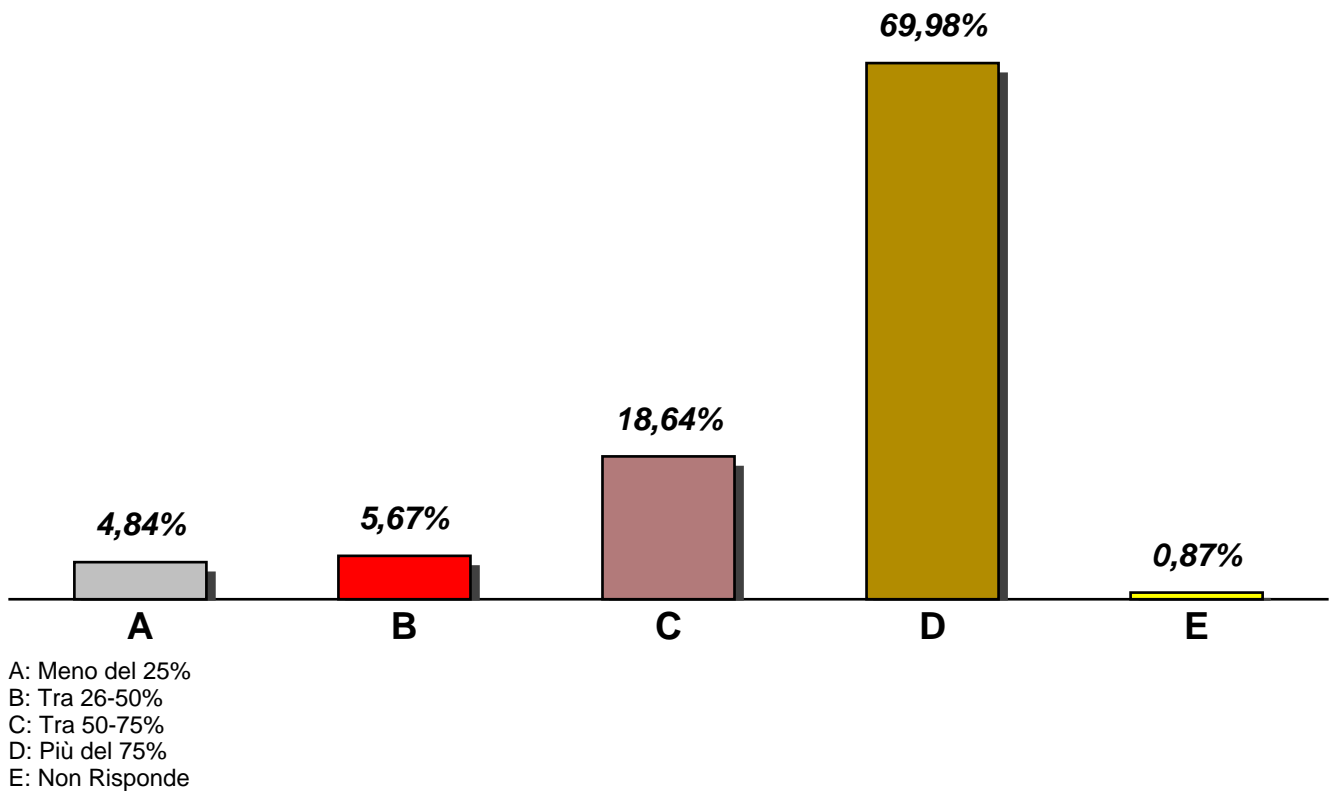
### L'insegnamento è integrato con gli altri insegnamenti?



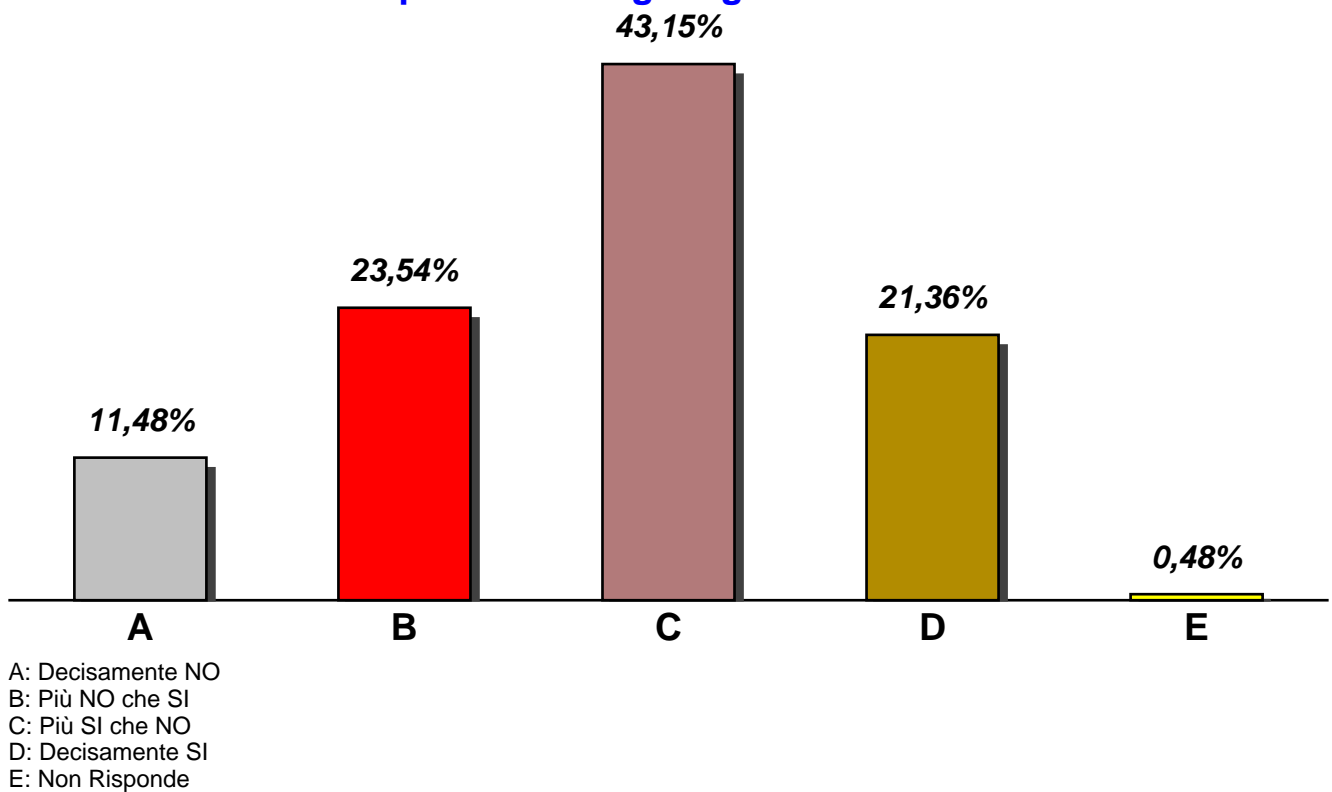
### Il docente a lezione ha svolto tutto il programma dell'insegnamento?



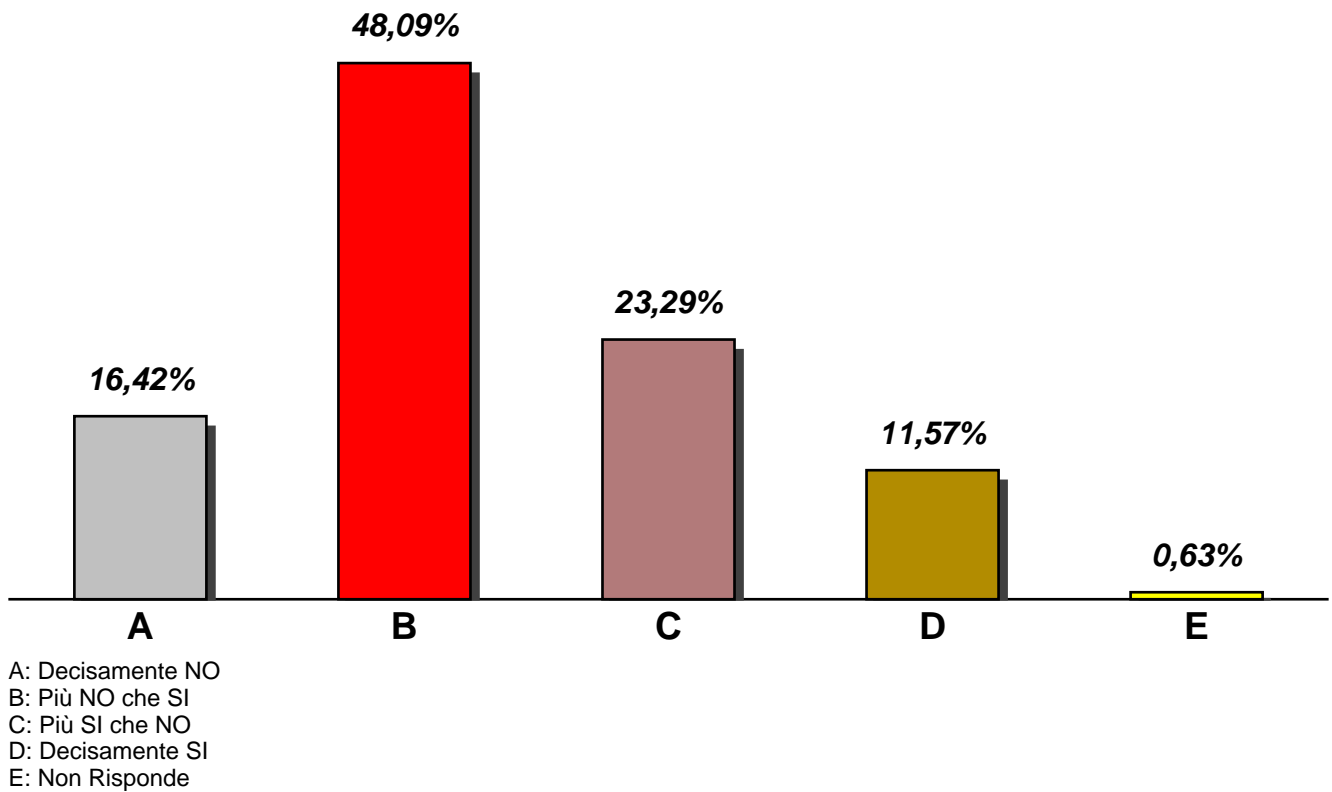
### In quale misura le lezioni sono state condotte dal docente?



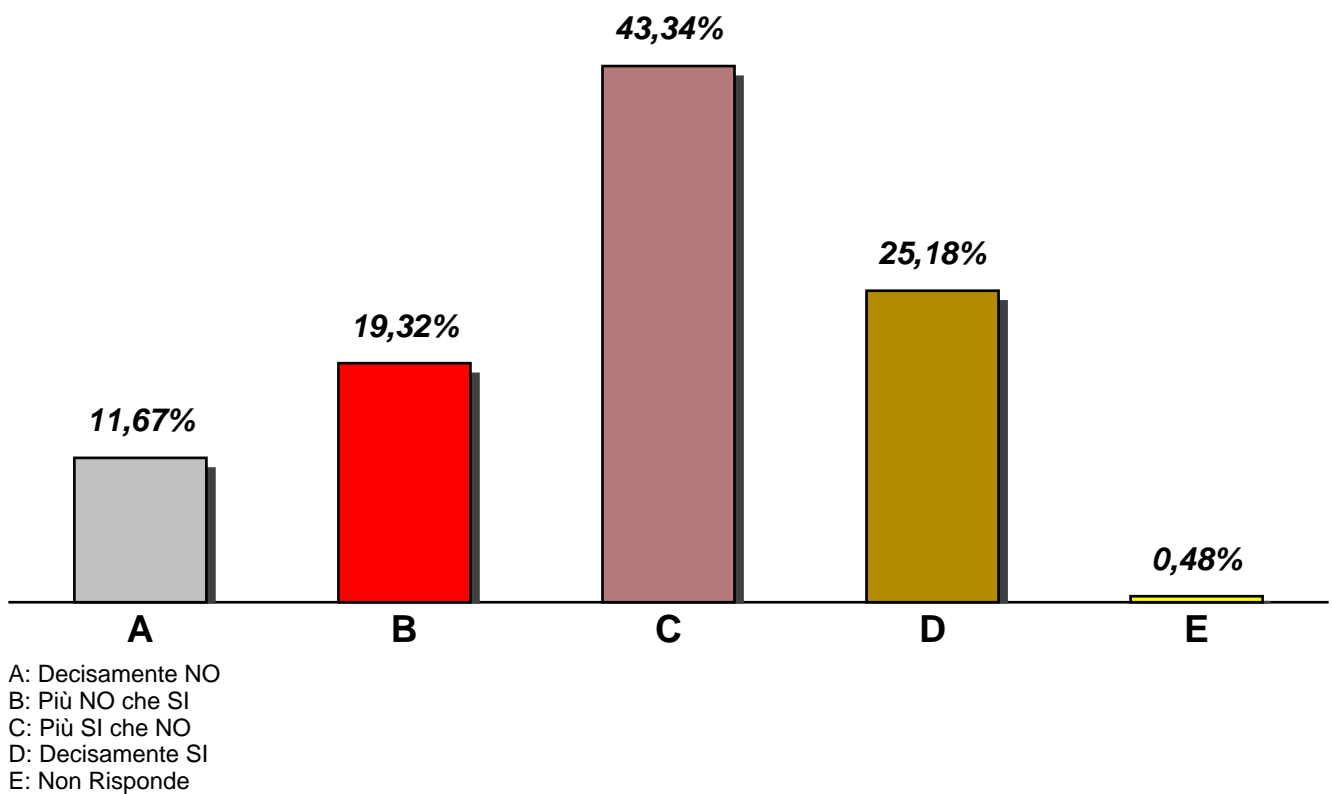
### Le conoscenze preliminari possedute sono risultate sufficienti per la comprensione degli argomenti trattati?



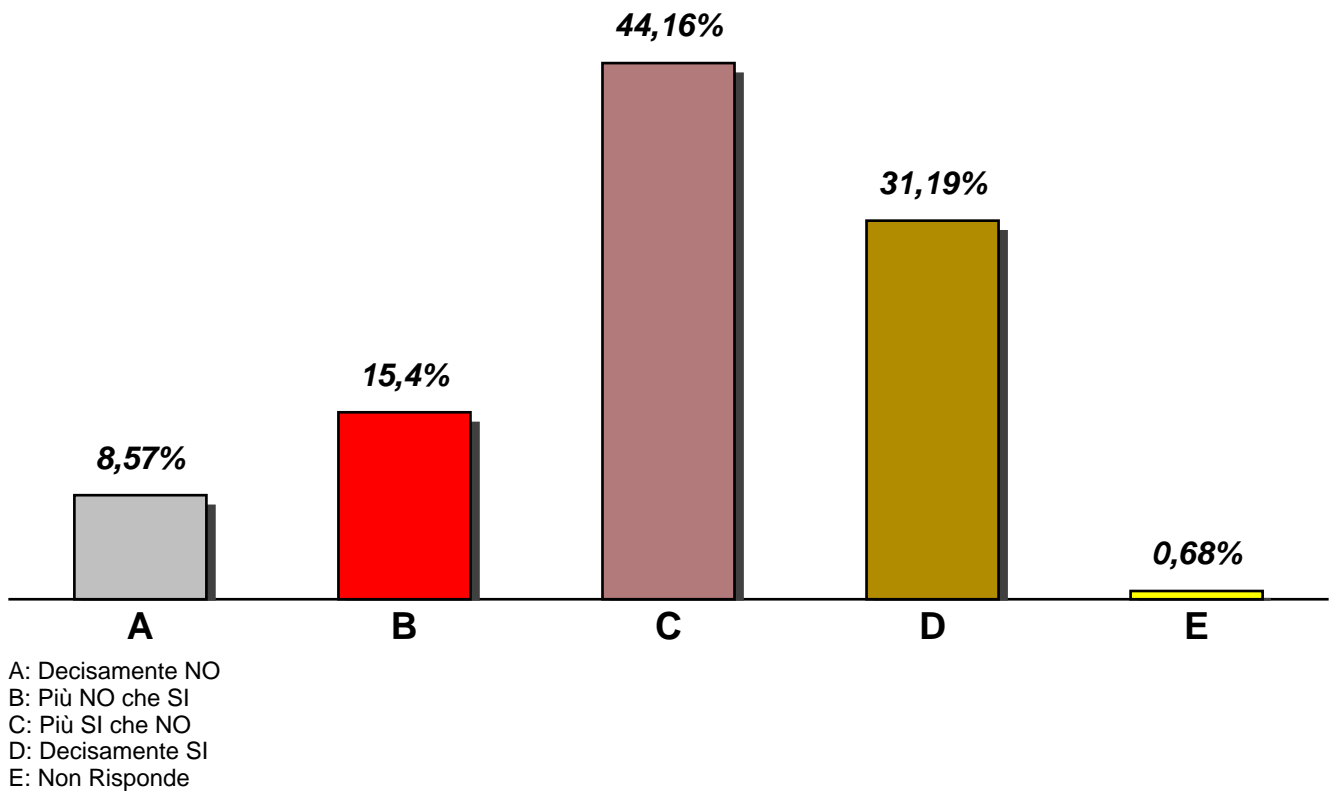
### Ha trovato difficile la materia trattata nell'insegnamento?



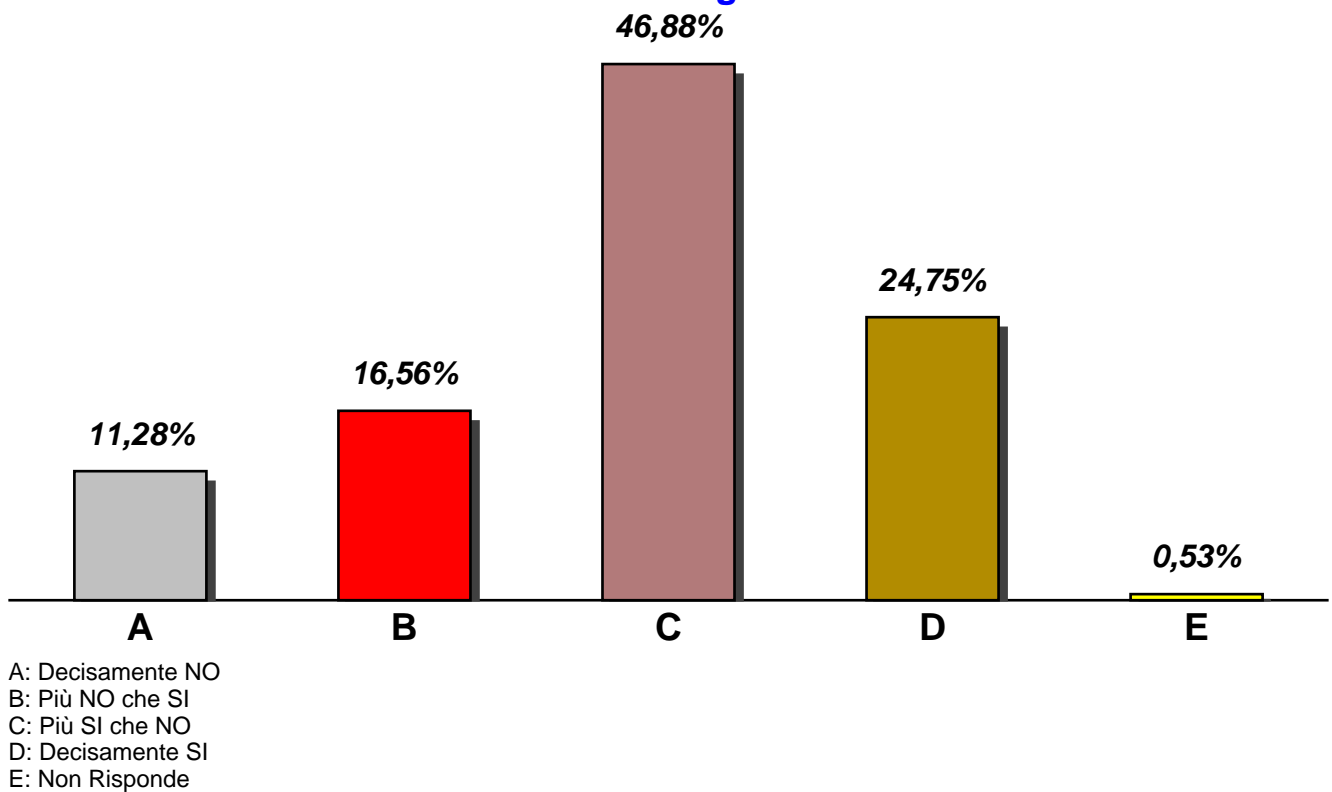
### Il docente stimola/motiva l'interesse verso la disciplina?



### Il docente espone gli argomenti in modo chiaro?

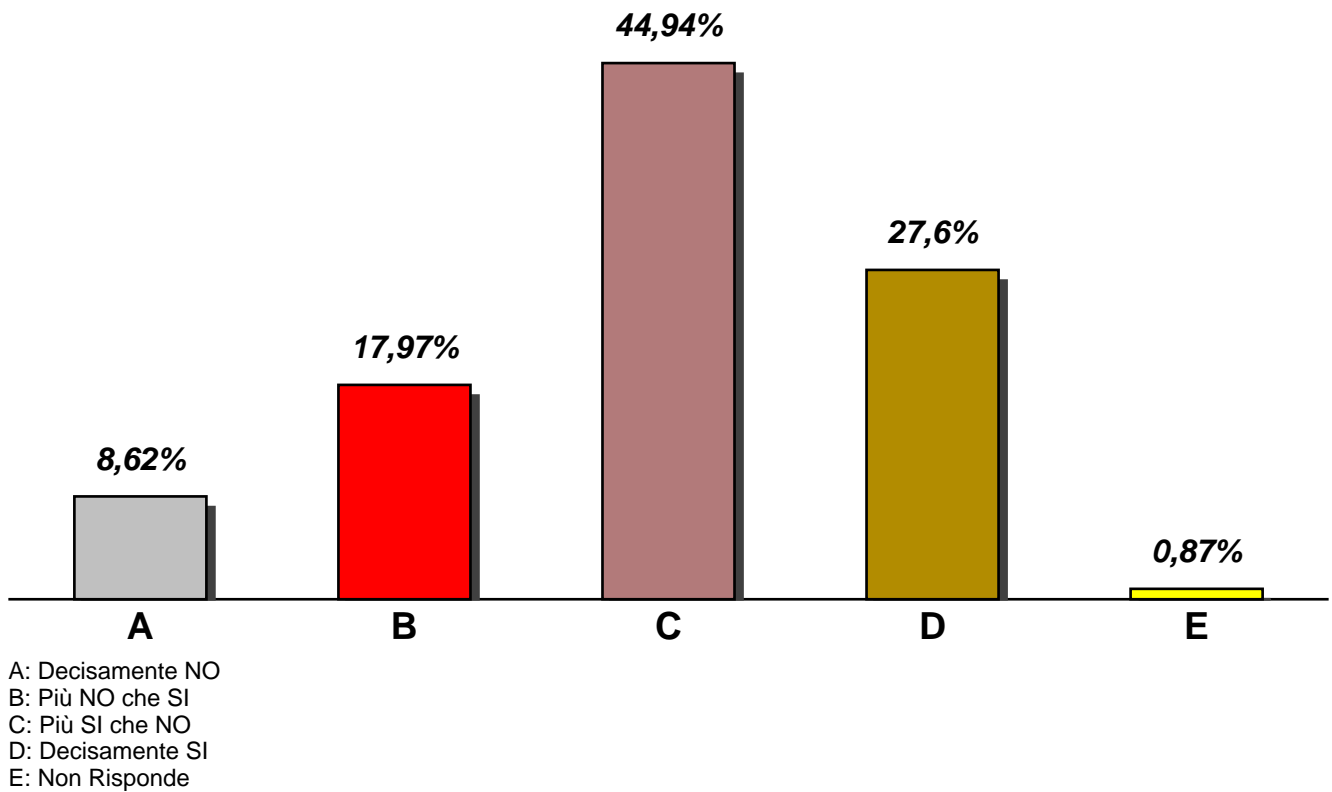


### Il carico di studio richiesto da questo insegnamento è proporzionato ai crediti assegnati?

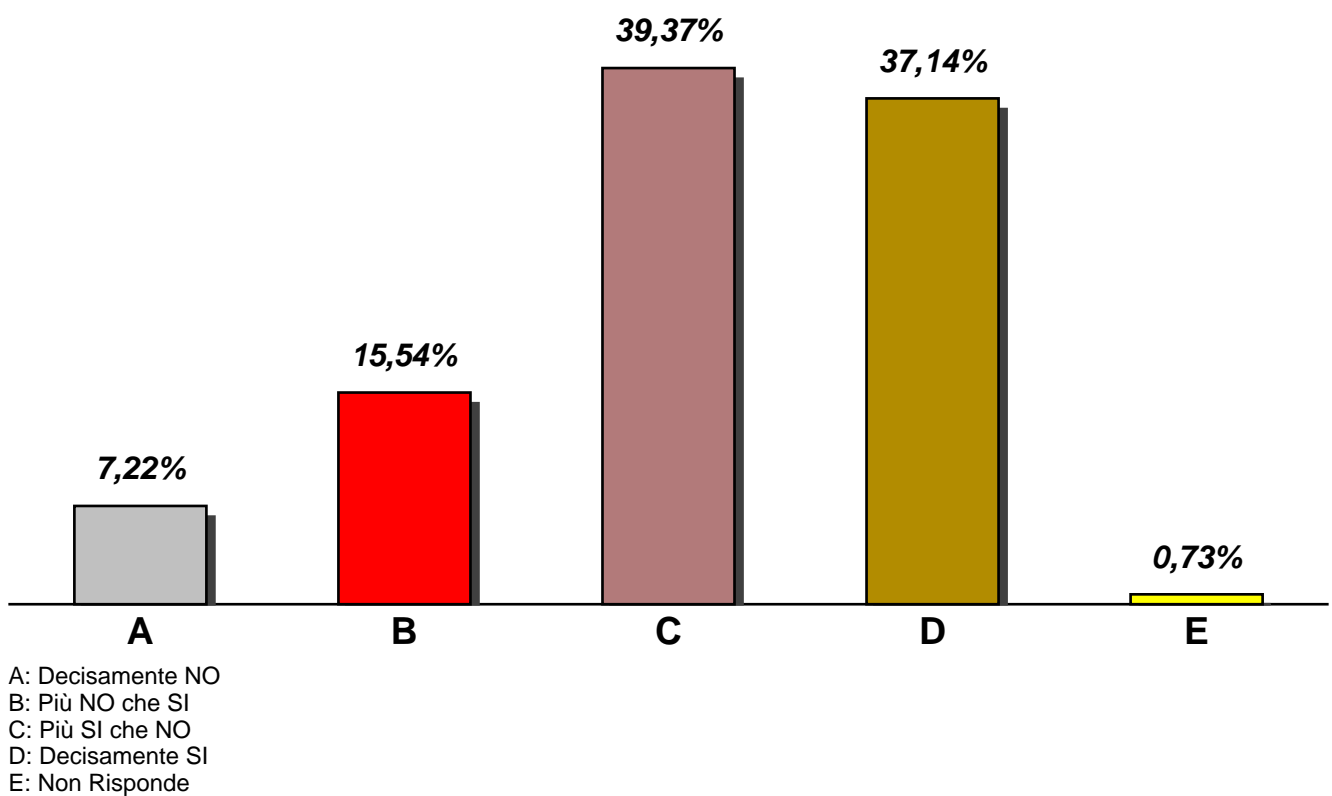




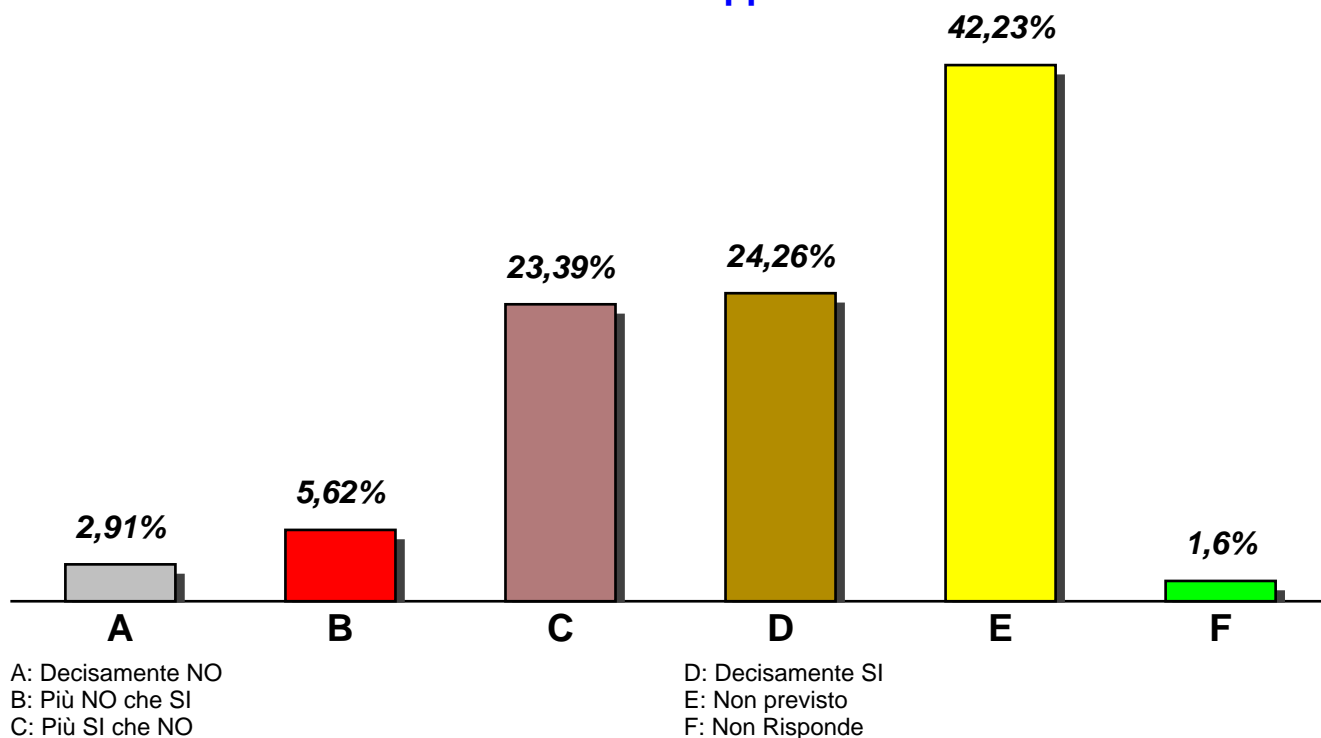
**Il materiale didattico (indicato o fornito) è adeguato per lo studio della materia?**



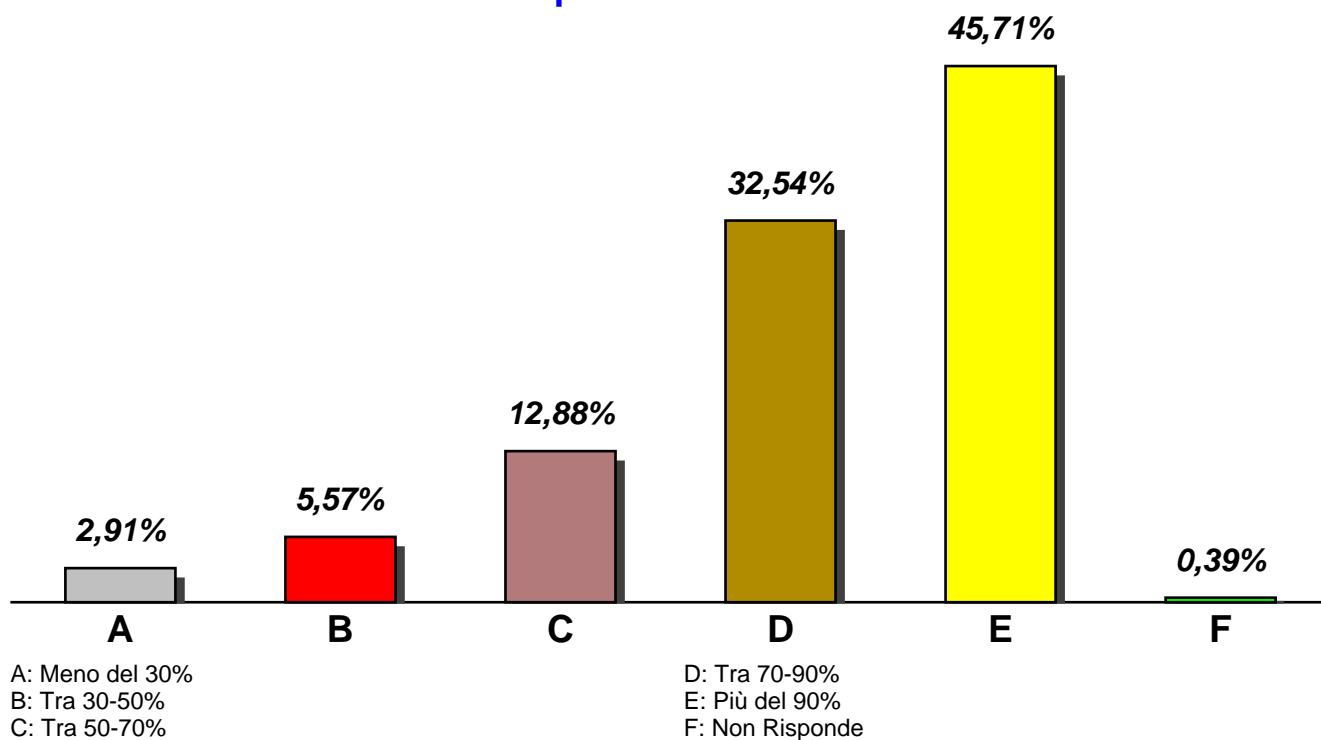
**Le lezioni sono utili ai fini dell'apprendimento della materia?**



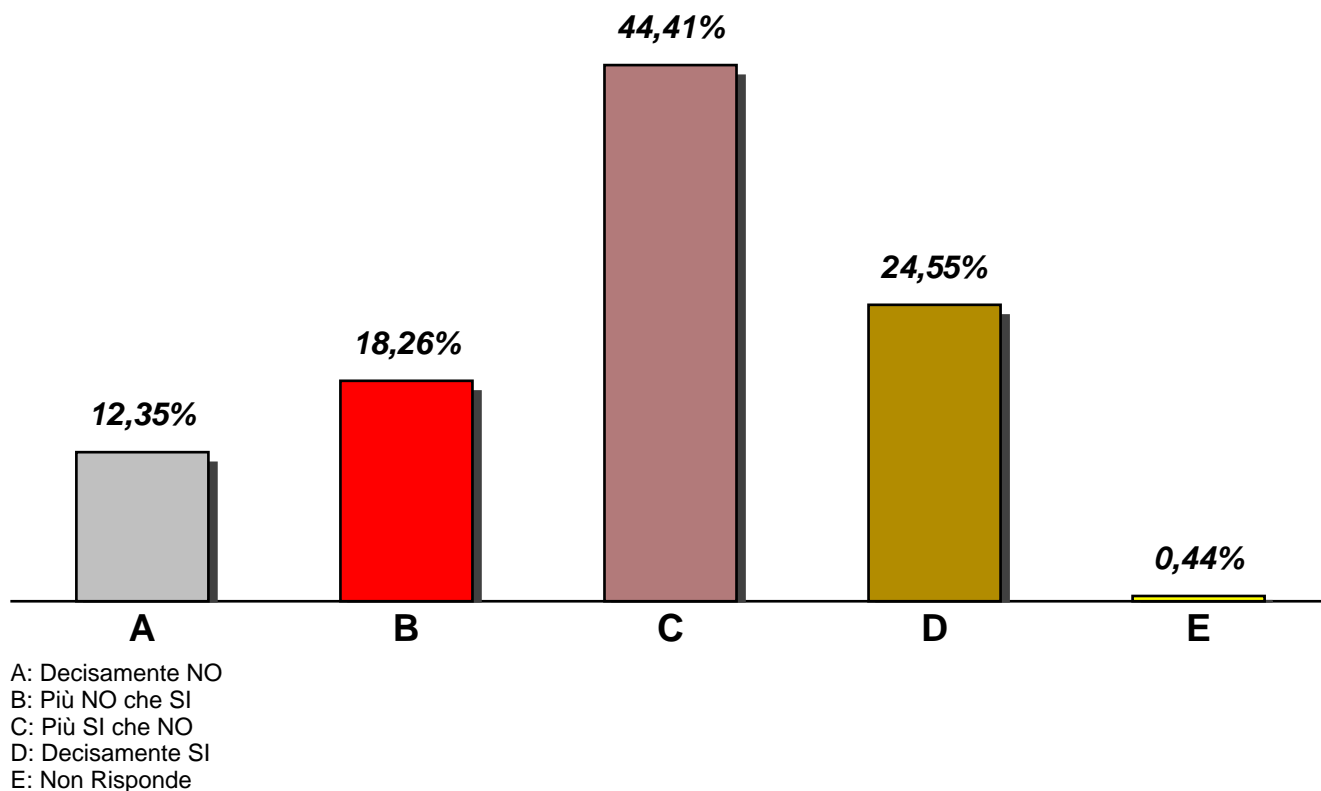
**Le attività didattiche integrative (esercitazioni, laboratori, seminari, ecc.) sono utili ai fini dell'apprendimento?**



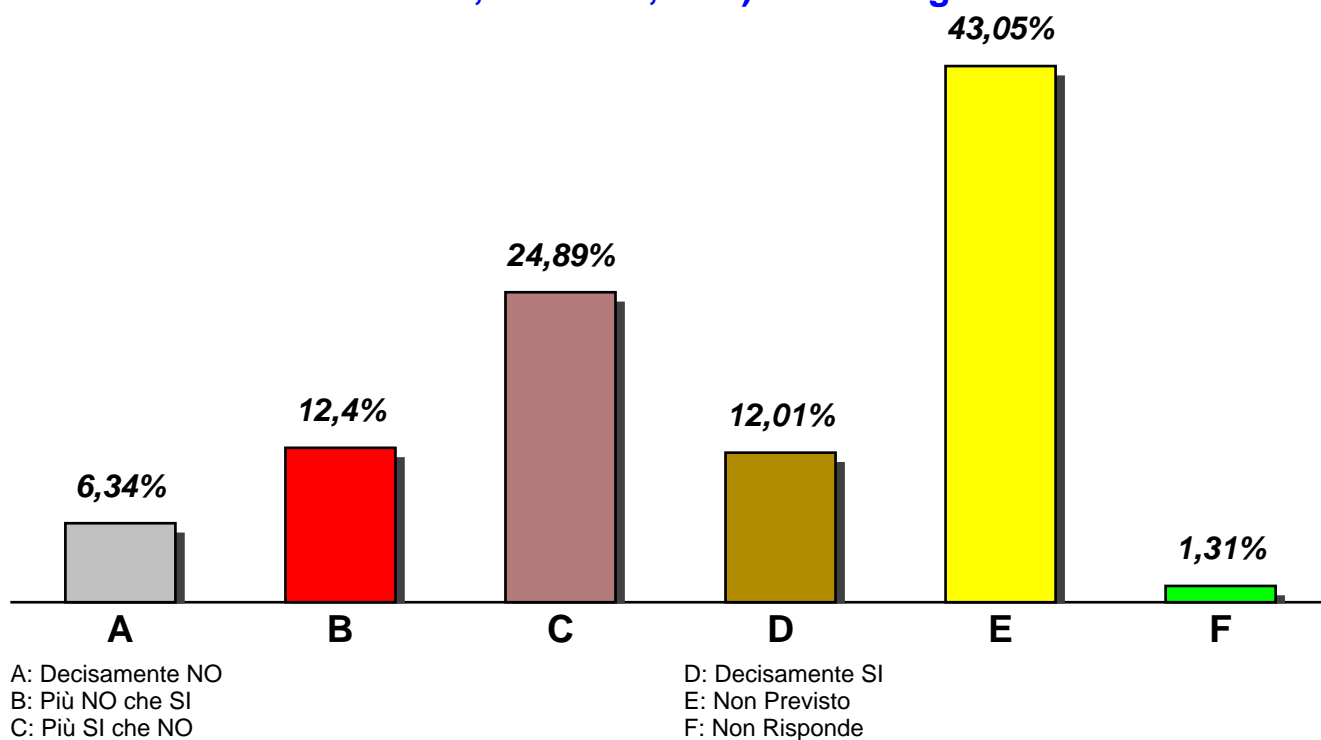
**Quanta parte delle lezioni di questo insegnamento ha frequentato in percentuale?**



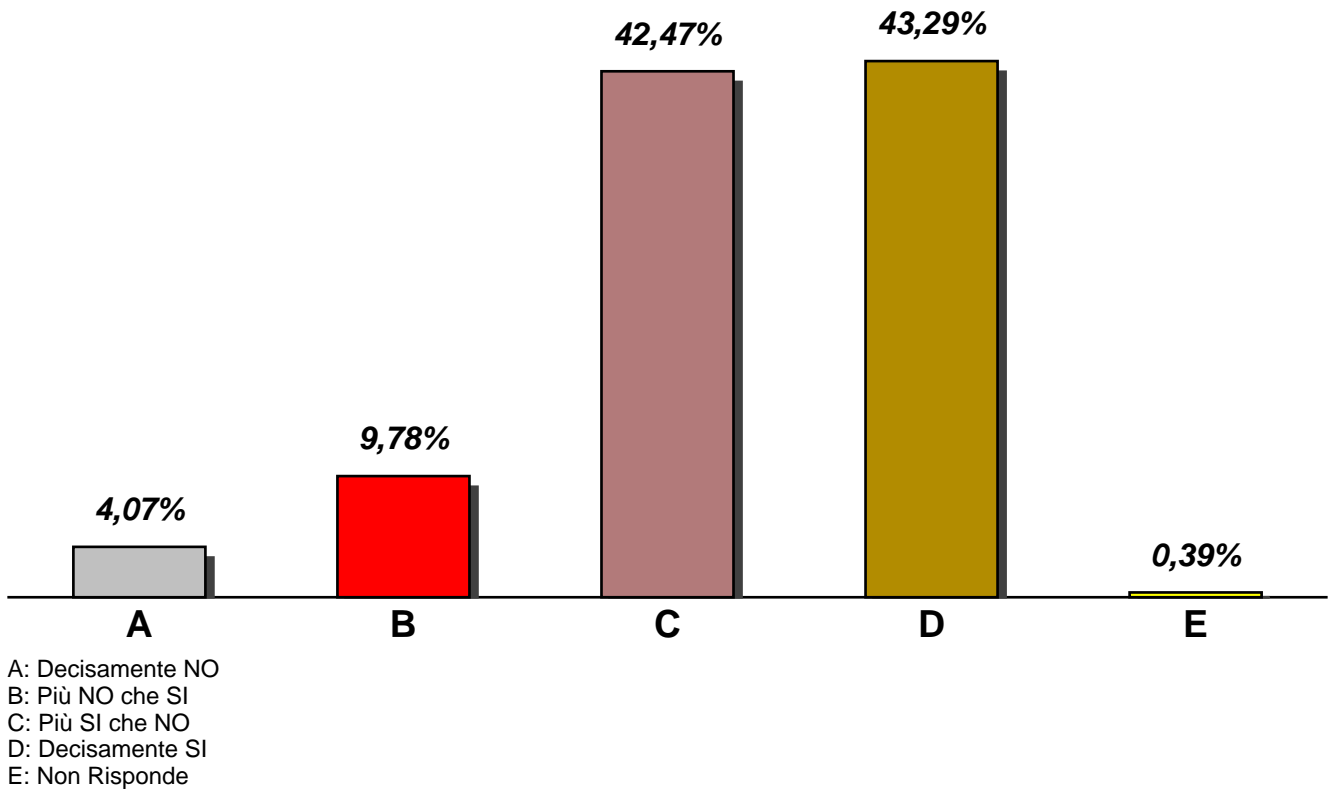
### Le aule in cui si svolgono le lezioni sono adeguate?



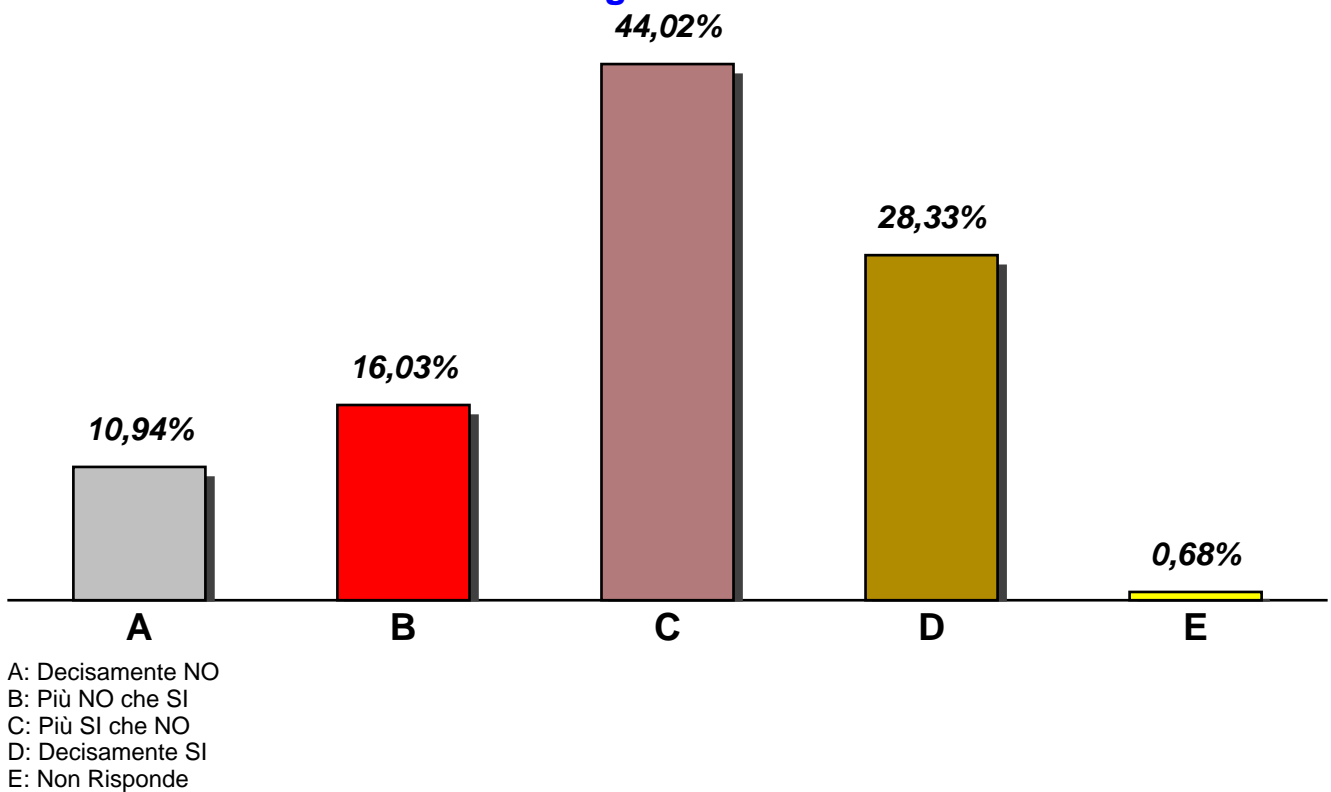
### I locali e le attrezzature per le attività didattiche integrative (esercitazioni, laboratori, seminari, ecc.) sono adeguati?

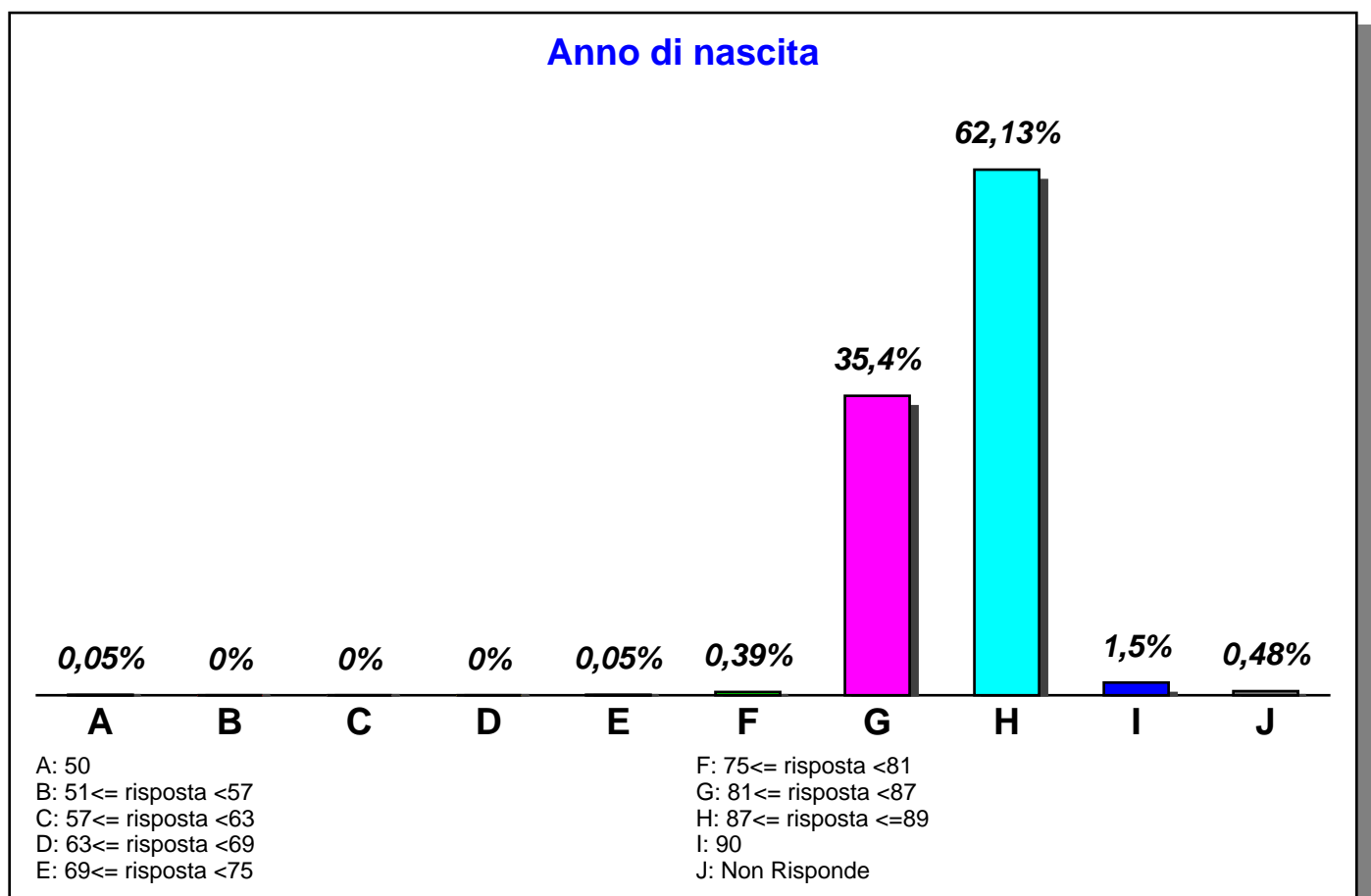
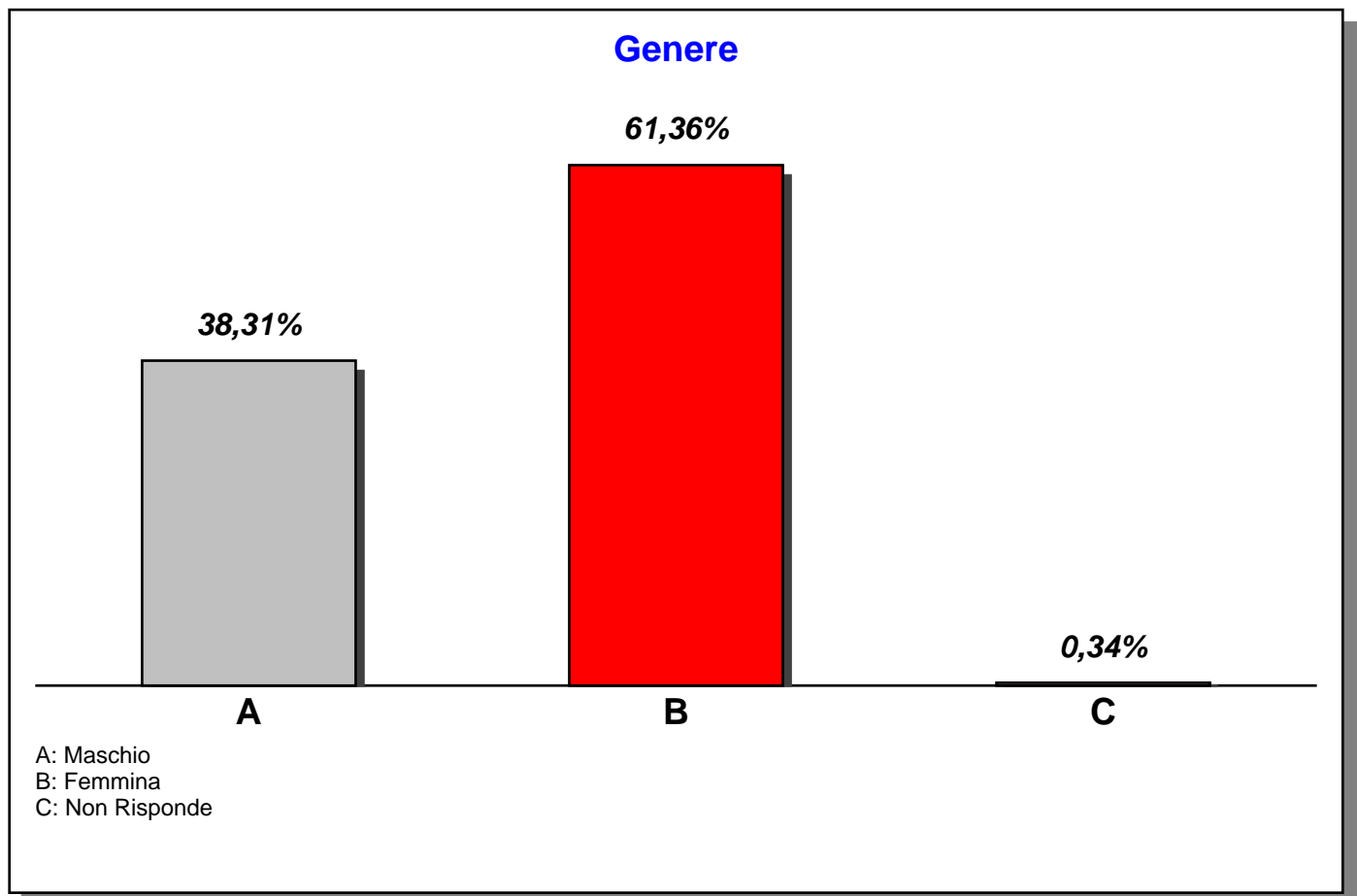


**Sono interessato agli argomenti di questo insegnamento?**

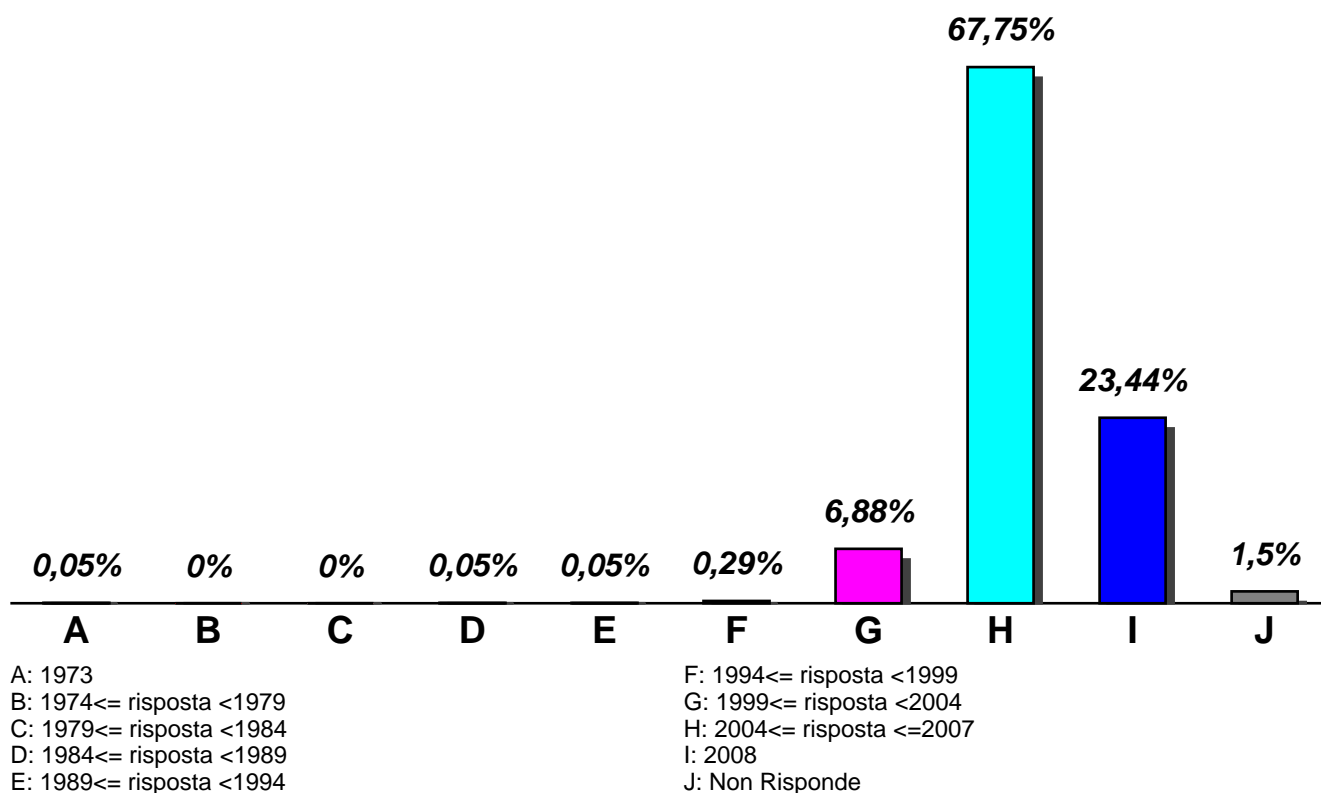


**Sono complessivamente soddisfatto di come è stato svolto questo insegnamento?**

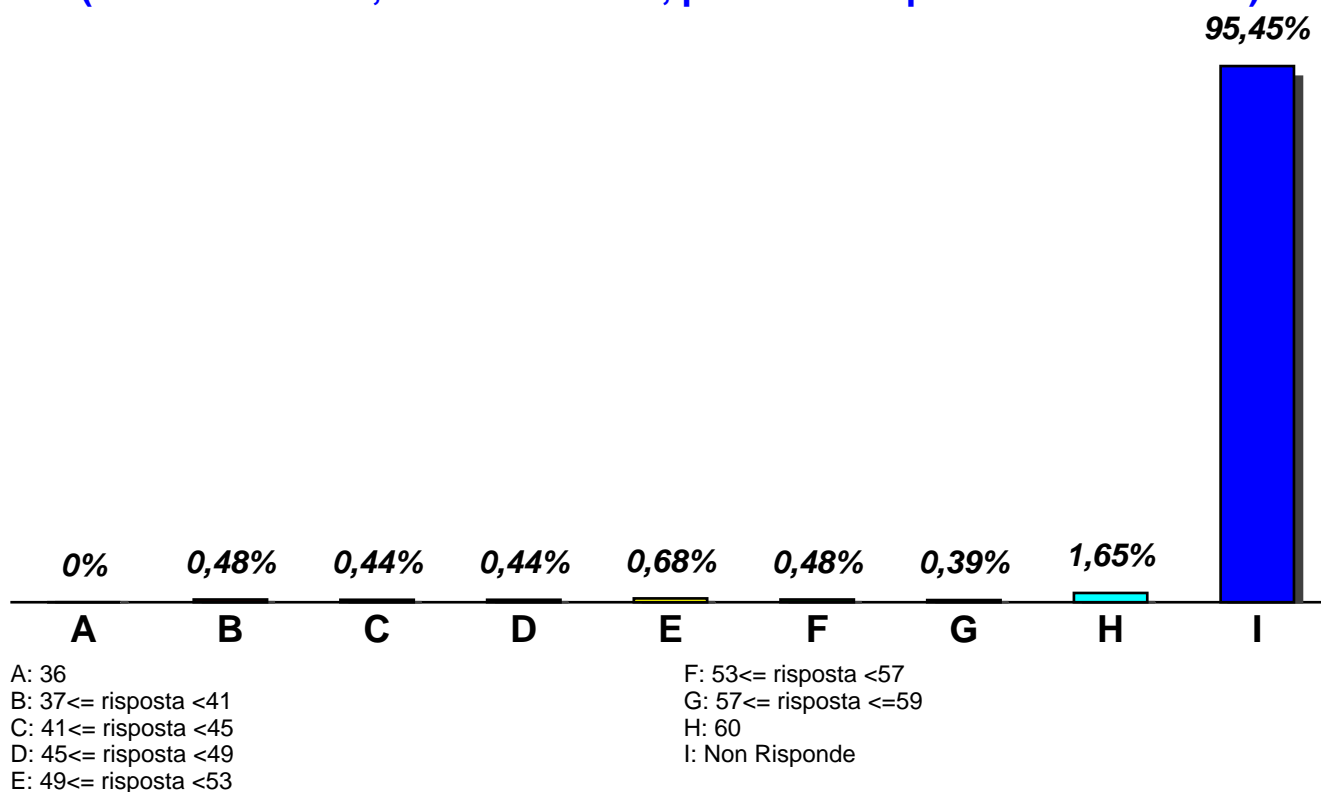




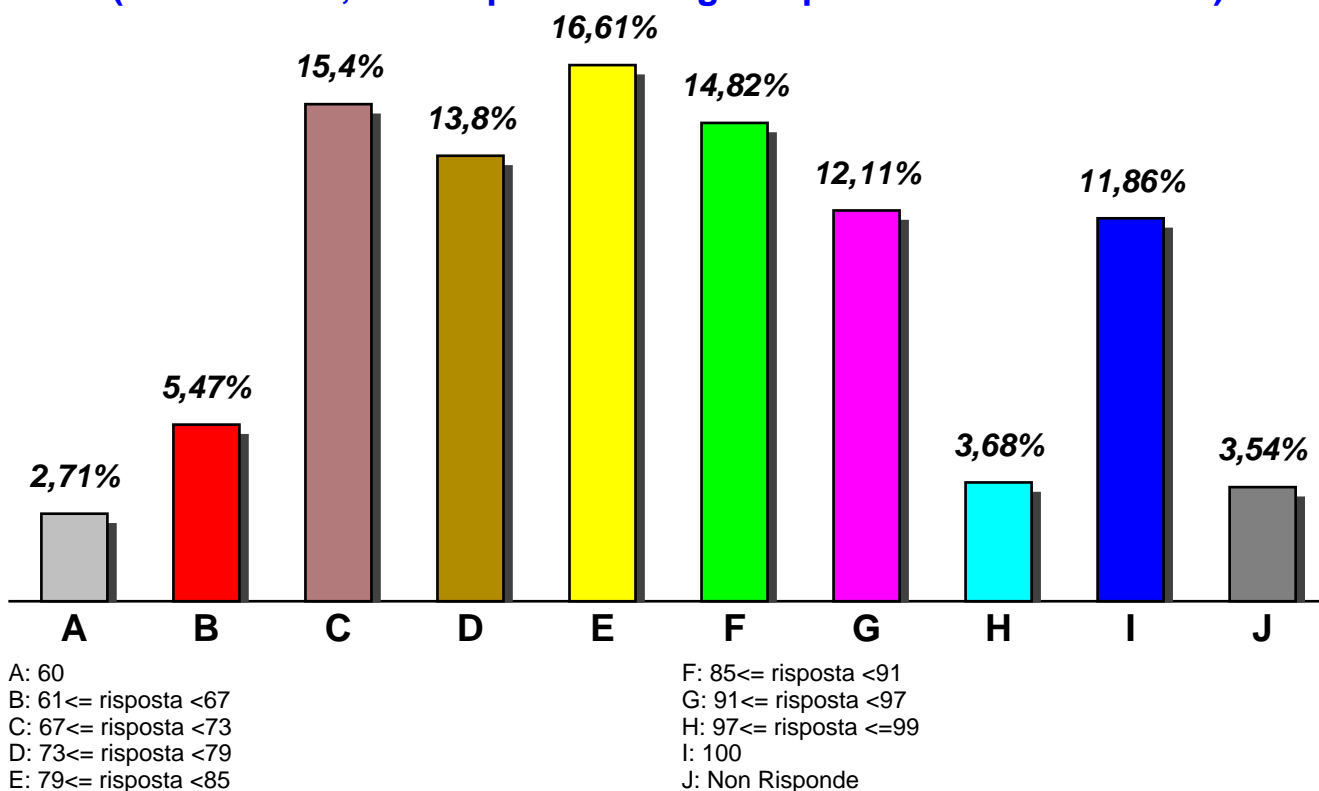
### Anno in cui ha conseguito il diploma di scuola media superiore



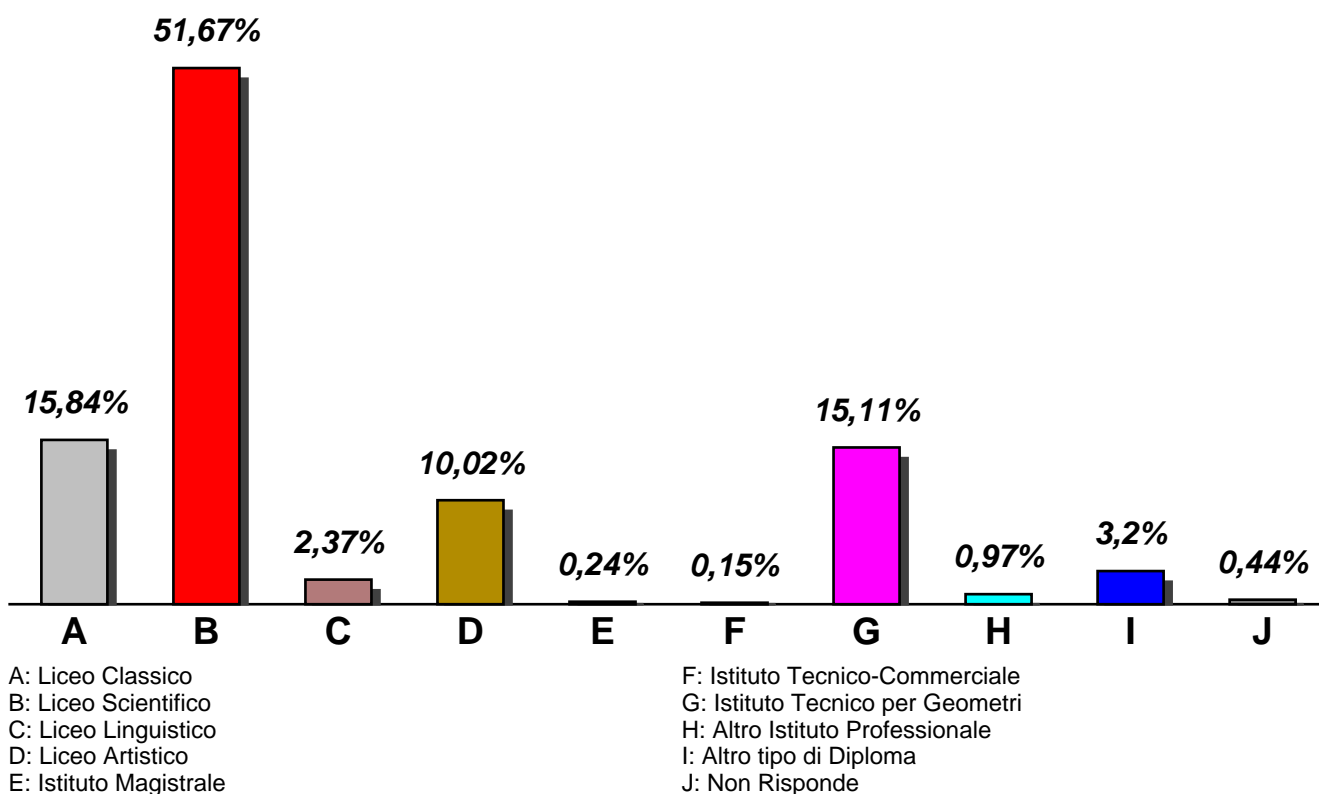
### Voto di diploma di scuola media superiore (in sessantesimi; se in centesimi, passare alla prossima domanda)



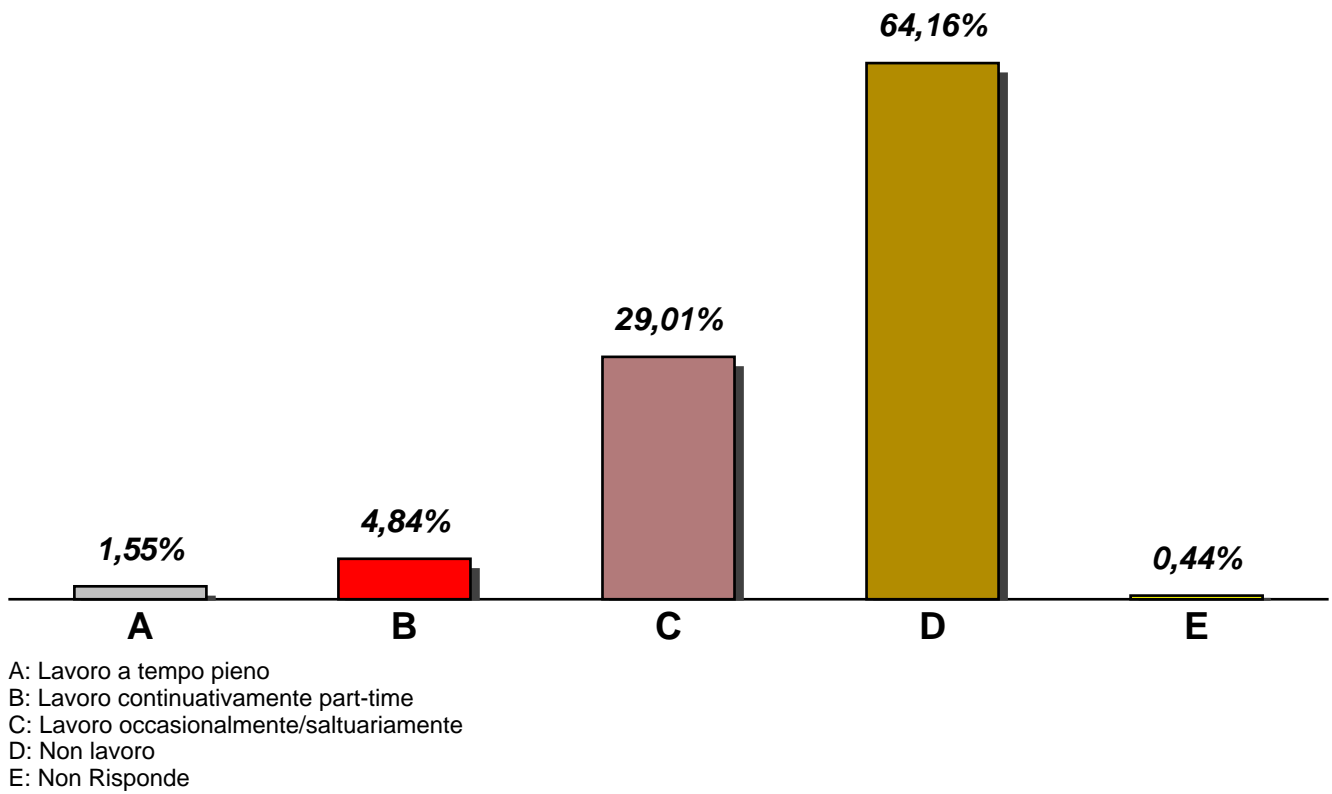
### Voto di diploma di scuola media superiore (in centesimi; non rispondere se già espresso in sessantesimi)



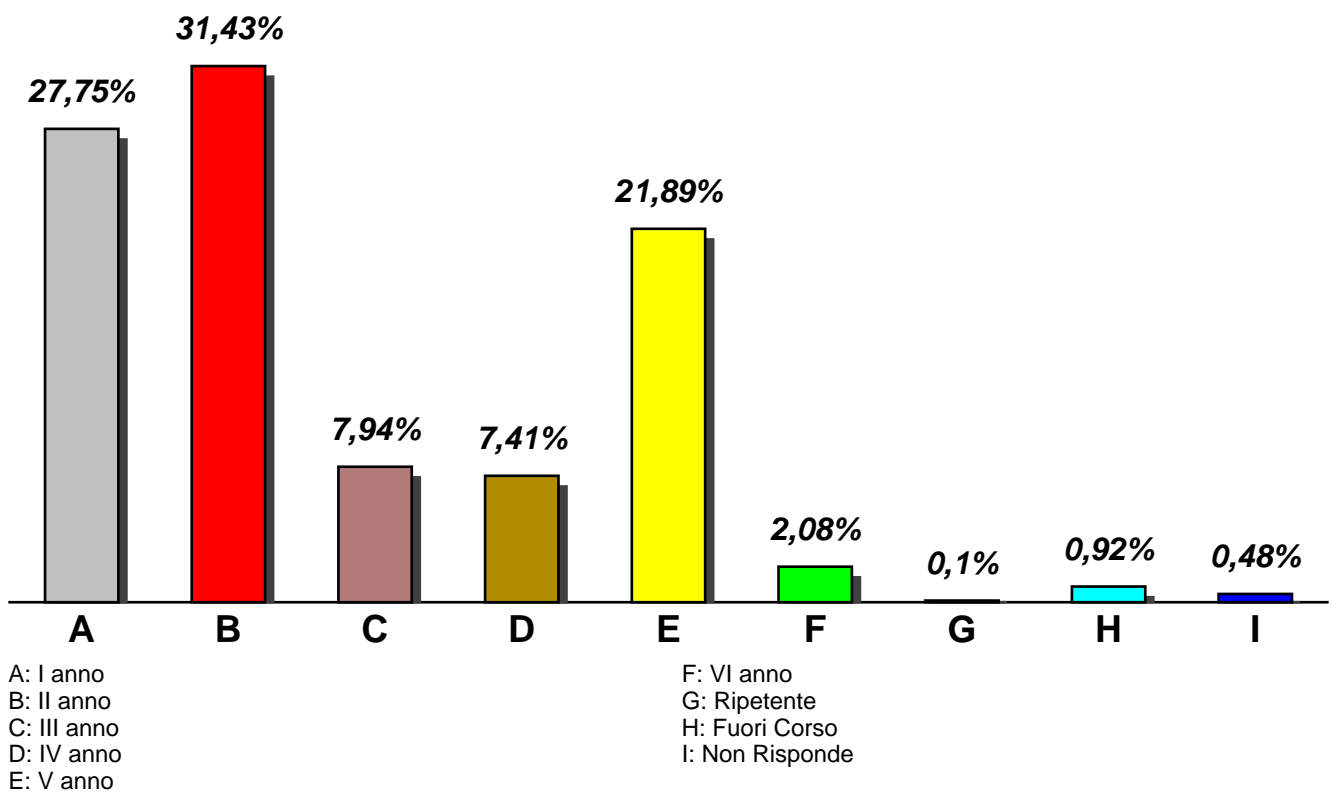
### Tipo di diploma di scuola media superiore conseguito



### Posizione lavorativa attuale

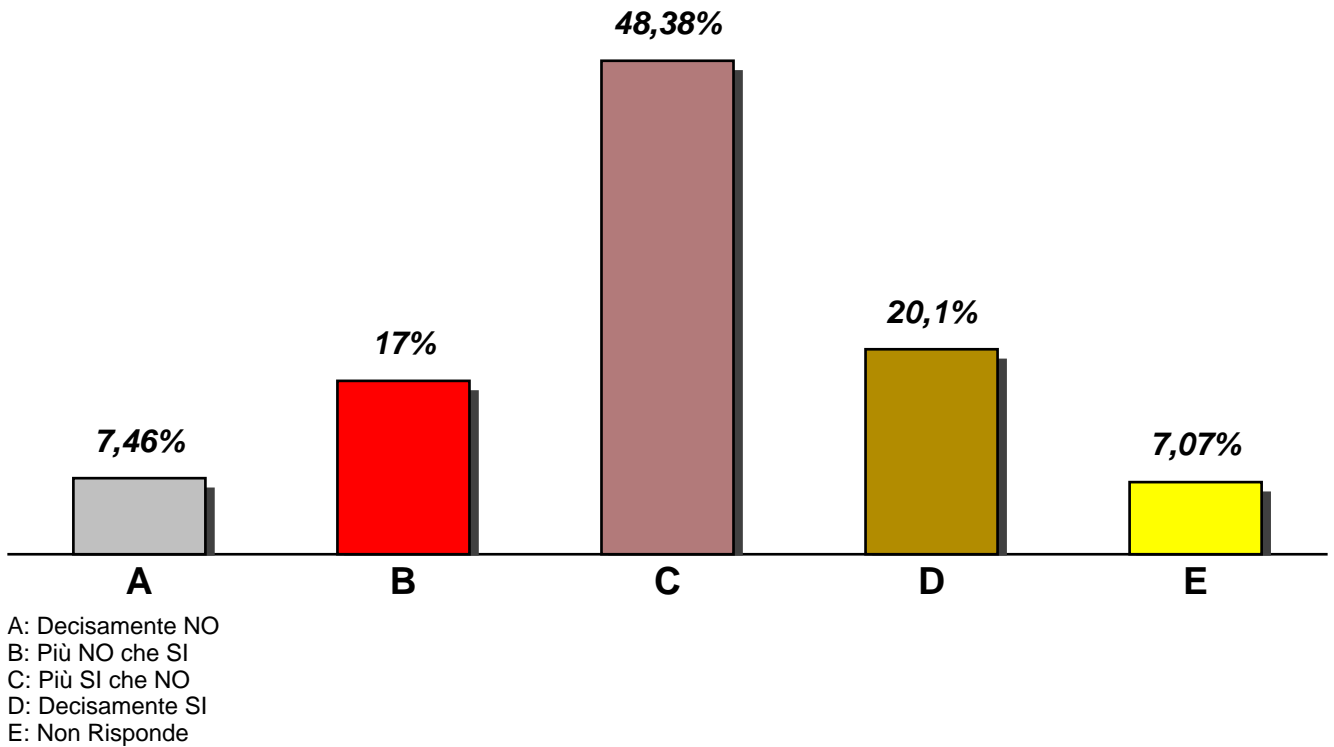


### Anno di corso





**Le attività di lavoro (elaborazione dei progetti, visite, contributi esterni, workshop, ...) sono bene organizzate e svolte prevalentemente nell'ambito dell'orario previsto?**



**I moduli del corso integrato sono adeguatamente correlati, sia nello svolgimento delle lezioni che nelle modalità d'esame?**

