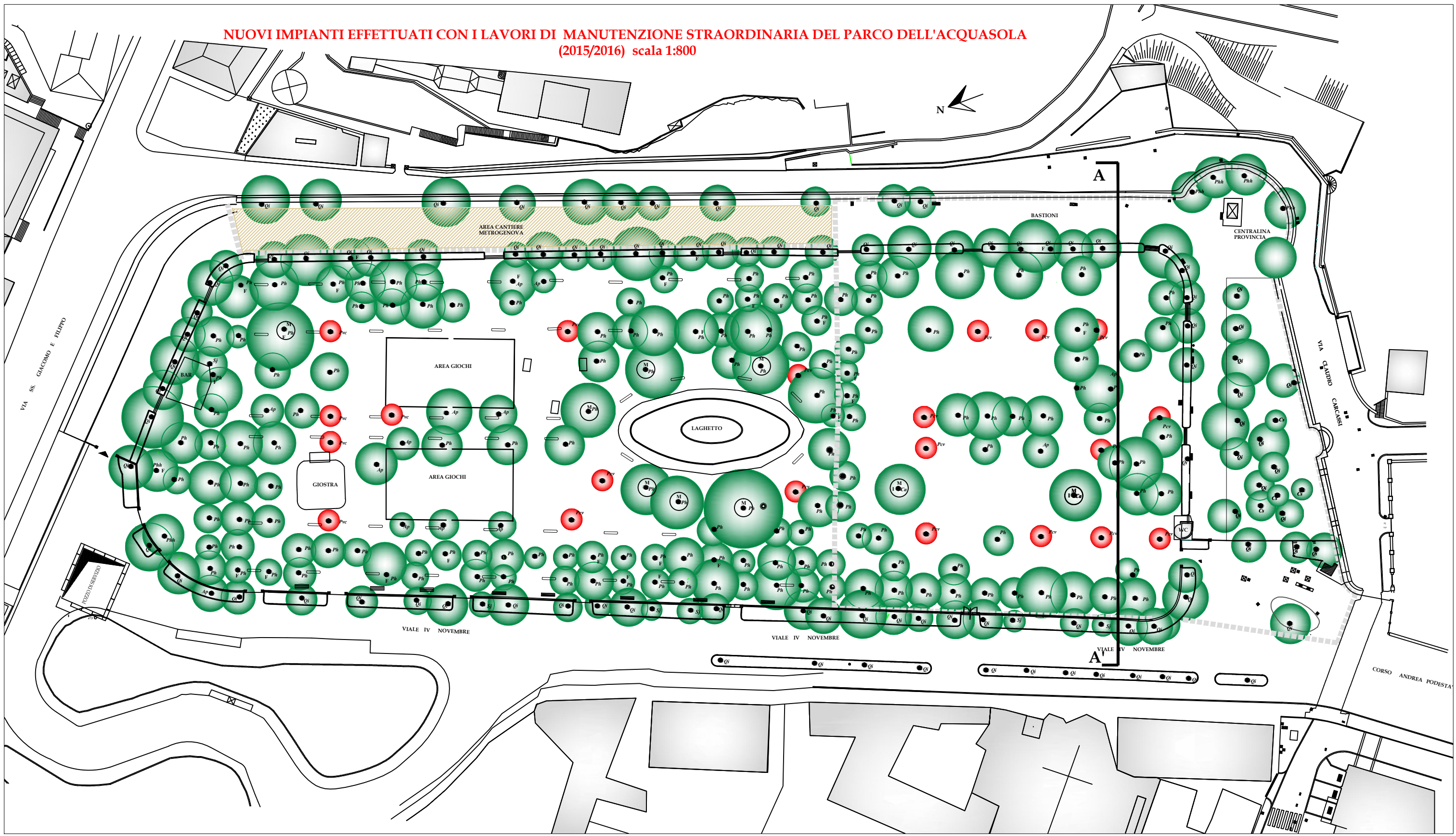
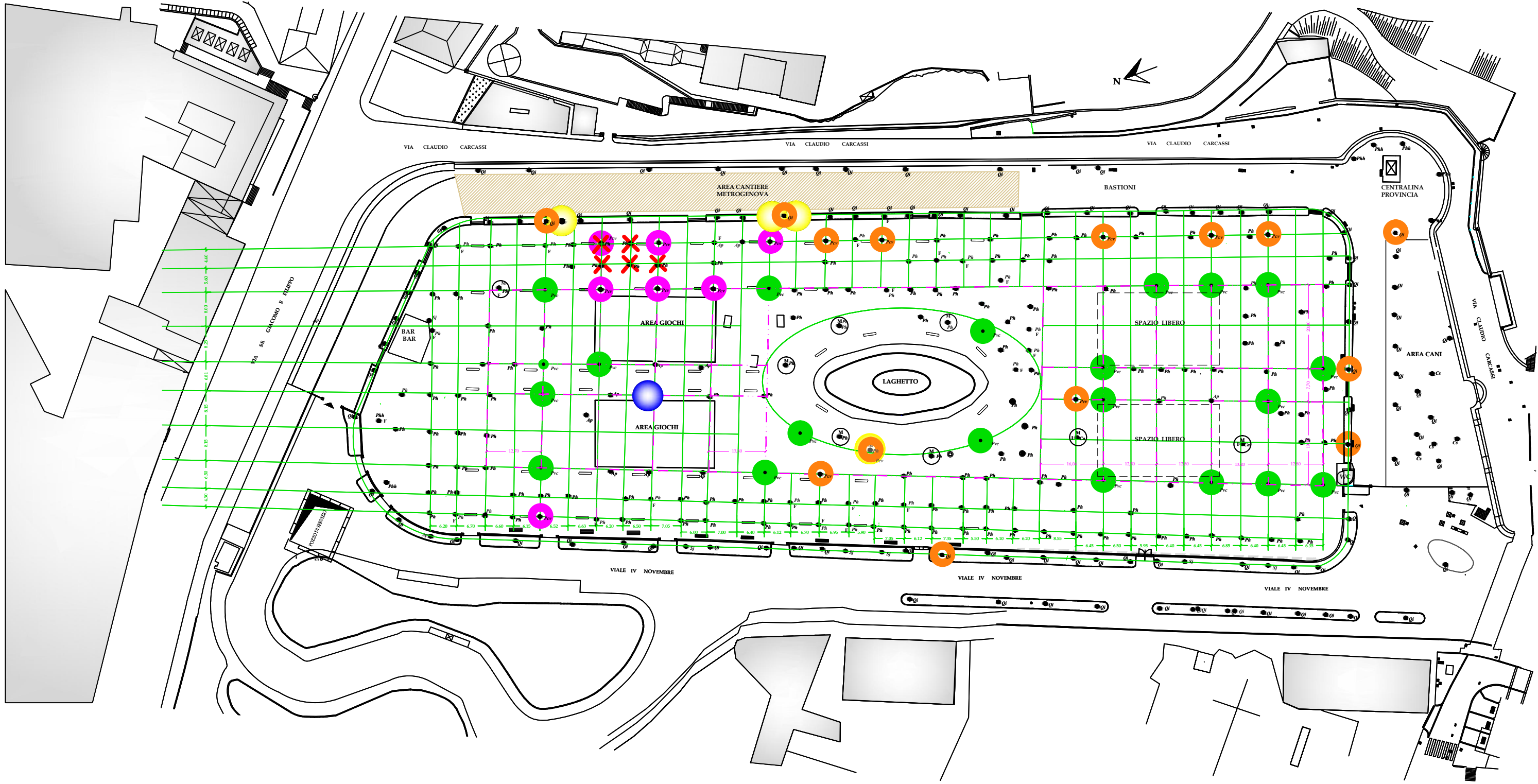


PIANO DI REIMPIANTI scala 1:800



LEGENDA

Richiesta di Autorizzazione per gli interventi di manutenzione straordinaria sulle alberature del Parco dell'Acquasola comprensivo del "Piano di inserimento degli alberi donati con sottoscrizione pubblica in data 09/06/2016 "

- alberi in abbattimento
- alberi abbattuti con somma urgenza
- alberi di nuovo impianto a seguito di donazione pubblica:
n° 5 *Platanus "platanor" vallis clausa*, n° 6 *Quercus ilex*
Pvc / Qi

Interventi di recente realizzazione - 2015/2016

- alberi in sostituzione degli abbattimenti effettuati in somma urgenza e messi a dimora nel 2016 (n° 10 *platanus "platanor" vallis clausa*)
Pvc

Alberi

SPECIE PRESENTI

- Ap* *Acer platanoides*
- Ca* *Cedrus atlantica*
- Cs* *Cupressus sempervirens*
- Ph* *Platanus hybrida*
- Phh* *Pinus halepensis*
- Qi* *Quercus ilex*
- Sj* *Sophora japonica*

SPECIE DI NUOVO IMPIANTO

- Pvc* *platanus "platanor" vallis clausa*



Chieme esistenti



alberi in abbattimento per ordinanza Regione Liguria n. PG/2015/227922 del 23/12/2015



platanus "platanor" vallis clausa
Chieme nuovi impianti lavori di manutenzione straordinaria 2015/2016 (aut. SBAP - LIG n° 0013850 del 28.05.2015)



Area di cantiere di Metrogenova



 COMUNE DI GENOVA DIREZIONE MANUTENZIONI E SVILUPPO MUNICIPI UFFICIO VERDE PUBBLICO	
RICHIESTA DI AUTORIZZAZIONE PIANO DI REIMPIANTI DEL PARCO DELL'ACQUASOLA A GENOVA	
Interventi sul verde: gestione delle alberature	scala 1:800/1:400
Responsabile Unico del Procedimento Dott. For. Pierpaolo Grignani	
Progettisti Arch. Alessandra Bobbe	Rilievo Geom. Severino Cipollina
TAV 01	
Dicembre 2016	