

ESAME DI STATO SESSIONE ESTIVA 2017

SEZIONE B: ARCHITETTURA

SECONDA PROVA SCRITTA (secondo giorno)

Tema 1

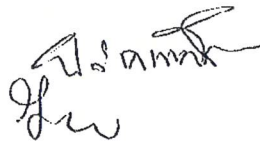
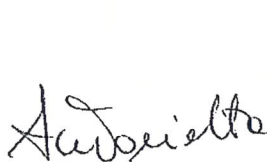
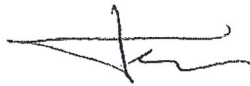

Il candidato descriva le voci che concorrono alla redazione di un computo metrico in un intervento di manutenzione straordinaria di un appartamento di circa 100 mq collocato in un edificio della seconda metà del Novecento con struttura a pilastri e travi in calcestruzzo di cemento armato. Gli interventi prevedono l'accorpamento di due ambienti, la realizzazione di un secondo bagno e il rifacimento della cucina, eventuali interventi per l'efficientamento energetico.

Tema 2

Il candidato illustri le analisi e le verifiche preliminari alle scale territoriale, urbanistica ed edilizia necessarie alla progettazione di un piccolo edificio residenziale in zona sub-urbana.

Tema 3

L'involucro come occasione per un nuovo rapporto tra architettura e ambiente ed espressione del progetto contemporaneo.



ESAME DI STATO SESSIONE ESTIVA 2017

SEZIONE B: ARCHITETTURA

PROVA PRATICA e relativa PRIMA PROVA SCRITTA (primo giorno)

TEMA 1 - Sezione B - Architetto

Prova pratica

Progetto di un'unità abitativa di emergenza

Si richiede un progetto per un'unità abitativa per 4 persone. L'unità abitativa deve essere standardizzabile e modulare per consentire l'aggregazione; deve inoltre essere a un solo piano e con struttura in legno. Può essere dotata di uno spazio esterno di pertinenza protetto.

Il progetto deve essere elaborato in pianta, sezioni e prospetti in scala 1:50 e deve inoltre contenere un particolare architettonico. Le piante devono contenere tutti gli elementi di arredo fisso e mobile.

Prima prova scritta

Il candidato elabori una relazione tecnico-descrittiva del progetto con indicazione dei materiali e delle tecnologie scelti, comprese le finiture e il computo delle superfici esterne necessario a un trattamento protettivo.

X TEMA 2 - Sezione B - Architetto

Prova pratica

Progetto di frazionamento

Viene fornita la pianta di un piano di un edificio in cui ricavare due appartamenti. L'edificio ha struttura verticale in muratura portante. Si richiedono:

- Pianta in scala 1:50 con indicazione degli arredi fissi e mobili
- Schema dell'impianto elettrico in scala 1:50 (indicazione di punti luce, prese e interruttori)
- Pianta e sezione di dettaglio di un bagno o di una cucina in scala 1:20 con indicazione delle finiture

Prima prova scritta

Il candidato elabori una relazione tecnico-descrittiva del progetto di frazionamento indicando le opere previste e i materiali scelti nonché il computo delle superfici di rivestimento del vano di dettaglio (bagno o cucina).

TEMA 3 - Sezione B - Architetto

Prova pratica

Rilievo a vista di un ambiente

Il candidato esegua il rilievo a vista degli ambienti indicati dalla Commissione d'esame. Il metodo di lavoro deve prevedere l'elaborazione di eidotipi (schizzi preliminari in cui sono riportate le misure approssimate e indicazioni riguardanti materiali e dettagli) e la successiva stesura di disegni quotati eseguibili a mano libera o a riga e squadra.

Si richiedono pertanto le seguenti rappresentazioni:

- Eidotipi
- Pianta con indicazione della pavimentazione e della proiezione delle volte in scala 1:20 oppure 1:10;

Autonette 920
PR

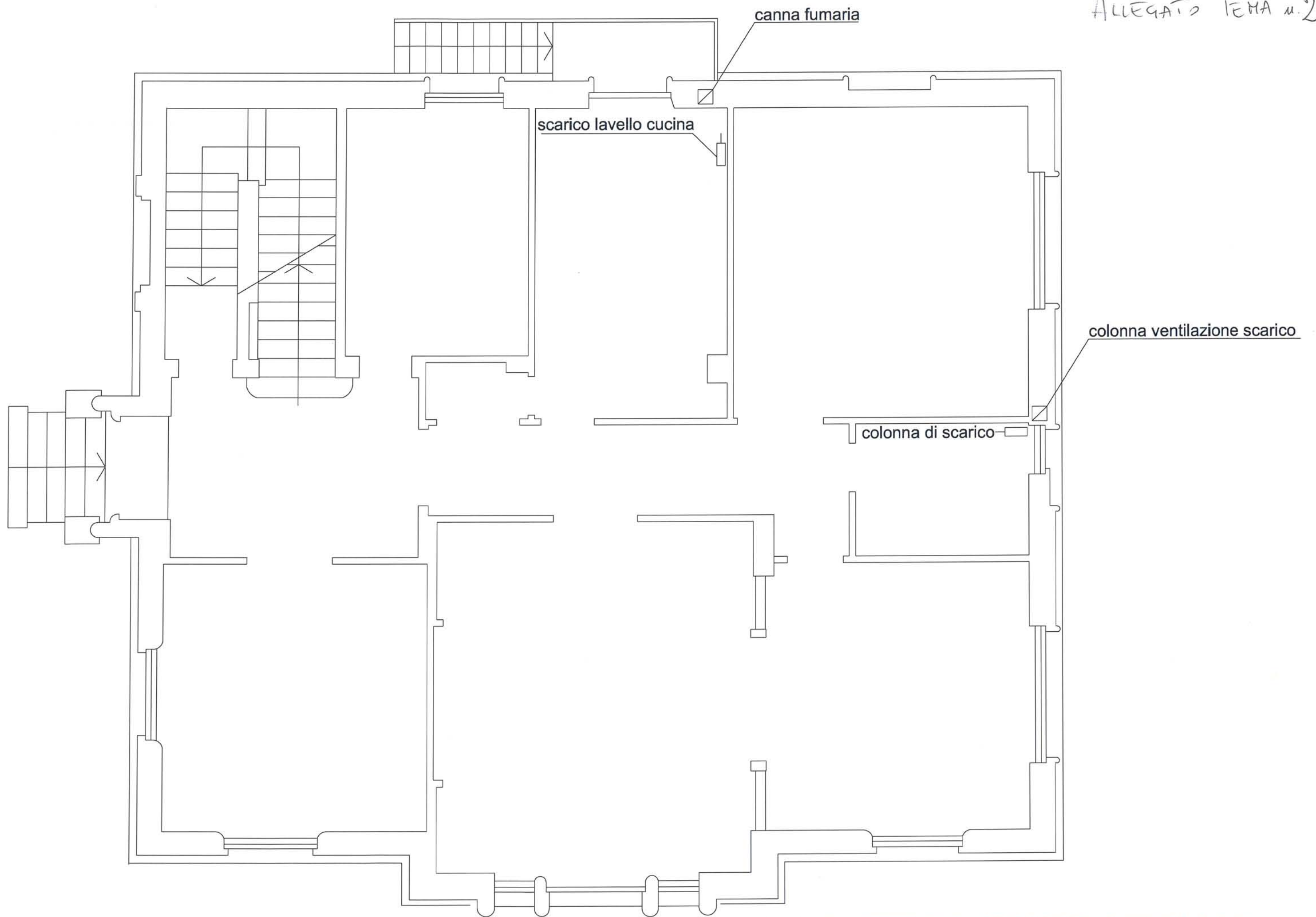
- Sezioni trasversale e longitudinale con i quattro prospetti interni e specificazione dei materiali in scala 1:20 oppure 1:10;

La restituzione del rilievo deve riportare indicazione dell'unità di misura presa a riferimento e la conversione in sistema metrico decimale (ai fini della prima prova scritta).

Prima prova scritta

Il candidato rediga un computo metrico descrittivo di tutte le superfici locale principale (6 superfici) ai fini di interventi di manutenzione ordinaria quali puliture, tinteggiature e interventi sugli impianti.

Boe
Antonio Goro *Roberto* *Kolitt*
[Signature]



PIANO TERRA STATO ATTUALE